

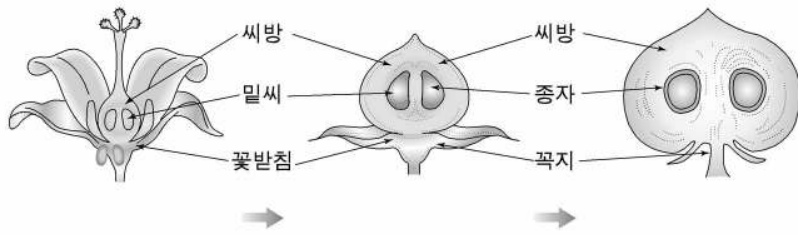
제 4 교시

직업탐구 영역(농업 기초 기술)

성명 수험 번호

- 자신이 선택한 과목의 문제지인지 확인하시오.
- 문제지에 성명과 수험 번호를 정확히 써 넣으시오.
- 답안지에 성명과 수험 번호를 써 넣고, 또 수험 번호와 답을 정확히 표시하시오.
- 과목을 선택한 순서대로 풀고, 답은 답안지의 '제1선택'란에서부터 차례대로 표시하시오.
- 문항에 따라 배점이 다르니, 각 물음의 끝에 표시된 배점을 참고하시오. 3점 문항에만 점수가 표시되어 있습니다. 점수 표시가 없는 문항은 모두 2점입니다.

1. 그림은 꽃에서 과실로 발육되는 과정을 나타낸 것이다. 바르게 설명한 것을 <보기>에서 고른 것은? [3점]

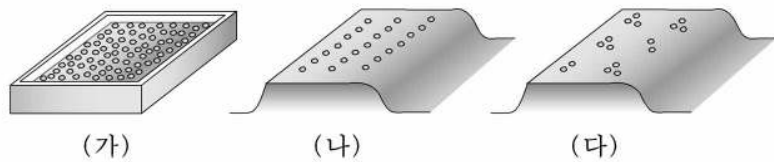


<보기>

ㄱ. 감, 감귤류 등이 여기에 속한다.
 ㄴ. 과실의 구조상 인과류에 속한다.
 ㄷ. 먹는 부분은 씨방이 발달한 것이다.
 ㄹ. 꽃받침이 발달하여 과육이 된 것이다.

- ① ㄱ, ㄷ ② ㄱ, ㄹ ③ ㄴ, ㄷ
 ④ ㄴ, ㄹ ⑤ ㄷ, ㄹ

2. 그림은 종자의 파종 방법을 나타낸 것이다. 이에 대한 설명으로 바르지 않은 것은?



- ① (가)는 미세종자에 적용한다.
 ② (나)는 피튜니아, 베고니아 종자 등에 적용한다.
 ③ (나)는 색깔별 또는 품종별로 심을 경우에 적당하다.
 ④ (다)는 수박, 호박, 콩 종자 등에 적용한다.
 ⑤ (다)는 본 밭에 직접 파종하는 경우에 적용한다.

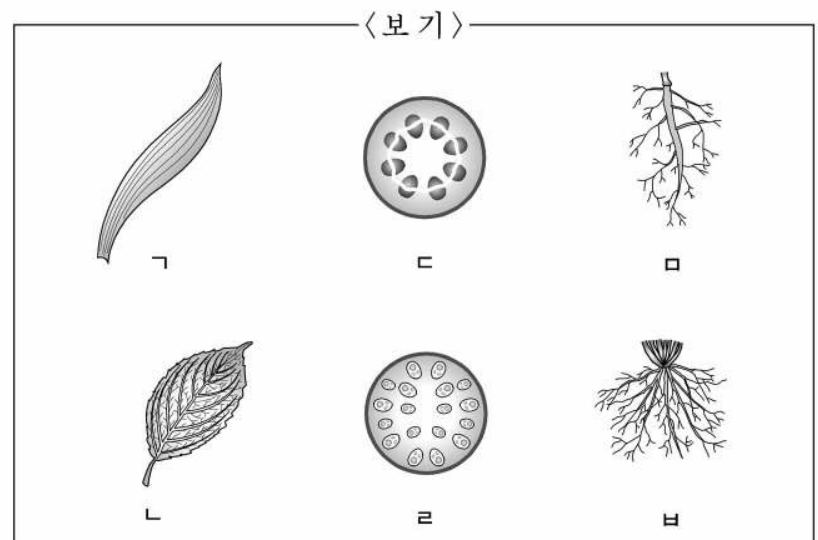
3. 다음은 국화 무병주 생산을 위한 배지의 조제와 배양 재료의 준비 과정에 대한 실험 내용이다. (가)와 (나)에 들어갈 내용으로 바르게 짝지은 것은?

과 정	내 용
배지 조제	MS 기본 배지에 한천을 첨가하여 (가) 배지를 조제한다.
재료 및 배양	<ul style="list-style-type: none"> • 온실에서 재배중인 국화의 생장점이 포함된 조직을 2~3cm로 절단한다. • 절단된 조직을 2% (나) 용액으로 20분간 소독한다. • 생장점을 절취하여 배지에 치상한 다음 배양한다.

- | | |
|------|----------|
| 가 | 나 |
| ① 액체 | 락스 |
| ② 액체 | 페놀 |
| ③ 액체 | 에탄올 |
| ④ 고체 | 수산화나트륨 |
| ⑤ 고체 | 차아염소산나트륨 |

4. 다음 특성에 공통으로 해당하는 식물의 잎, 줄기, 뿌리의 구조를 <보기>에서 고른 것은? [3점]

- 잎자루가 없다.
- 뿌리는 일반적으로 천근성이다.
- 벼, 보리, 밀 등이 여기에 속한다.
- 줄기에 형성층이 없어 부피 성장을 하지 못한다.



- ① ㄱ, ㄷ, ㄴ ② ㄱ, ㄴ, ㄷ ③ ㄱ, ㄴ, ㄷ
 ④ ㄴ, ㄷ, ㄴ ⑤ ㄴ, ㄴ, ㄷ

5. 그림은 작물들에 나타난 병징이다.

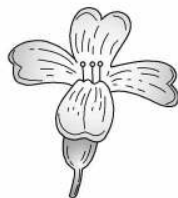


위 그림을 보고 (가)~(다)에 들어갈 내용으로 바르게 짝지은 것은? [3점]

작물명	병명	병원체	방제법
고추	케양병	(가)	병든 포기 제거
감자	(나)	세균	씨감자와 토양 소독
배추	무름병	세균	(다)

- | (가) | (나) | (다) |
|--------|------|-------|
| ① 세균 | 탄저병 | 석회 시용 |
| ② 세균 | 더듬이병 | 돌려짓기 |
| ③ 곰팡이 | 더듬이병 | 토양 소독 |
| ④ 곰팡이 | 오갈병 | 돌려짓기 |
| ⑤ 바이러스 | 탄저병 | 토양 소독 |

6. 식물학적 분류상 같은 과에 속하는 작물은 꽃의 형태가 일반적으로 유사하다. 그림과 같은 꽃의 형태를 가진 작물을 <보기>에서 고른 것은?



— <보기> —

ㄱ. 무	ㄴ. 배추	ㄷ. 고추
ㄹ. 가지	ㅁ. 유채	ㅂ. 호박

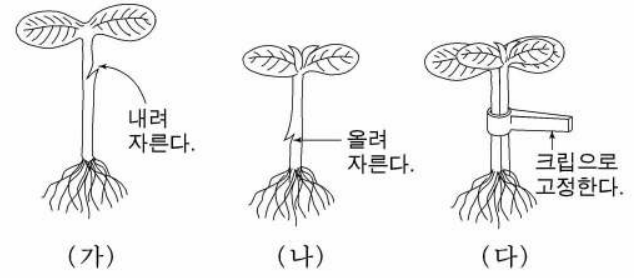
- | | | |
|-----------|-----------|-----------|
| ① ㄱ, ㄴ, ㅁ | ② ㄱ, ㄷ, ㅂ | ③ ㄴ, ㄷ, ㄹ |
| ④ ㄴ, ㄹ, ㅁ | ⑤ ㄷ, ㄹ, ㅂ | |

7. 다음은 철수네 마을 앞에 있는 나무를 조사한 내용이다. 이 내용에 해당하는 수종으로 알맞은 것은?

- 수형은 반구형이다.
- 늦가을에 잎이 떨어진다.
- 마을 사람들은 정자나무라고도 부른다.
- 나무 둘레가 양팔을 벌렸을 때보다 크다.
- 여름에는 그늘을 만들어 주는 녹음수이다.

- | | | |
|--------|--------|-------|
| ① 소나무 | ② 감나무 | ③ 향나무 |
| ④ 느티나무 | ⑤ 오동나무 | |

[8~9] 그림은 수박의 맞접 과정을 나타낸 것이다. 물음에 답하시오.



8. 위 그림에 대한 설명으로 옳은 것을 <보기>에서 고른 것은? [3점]

- <보기> —
- ㄱ. (가)는 접순이다.
 - ㄴ. (가)와 (나)는 접목 친화성이 있어야 한다.
 - ㄷ. (다)에서 대목의 뿌리를 잘라준다.
 - ㄹ. 대목으로 호박을 이용한다.

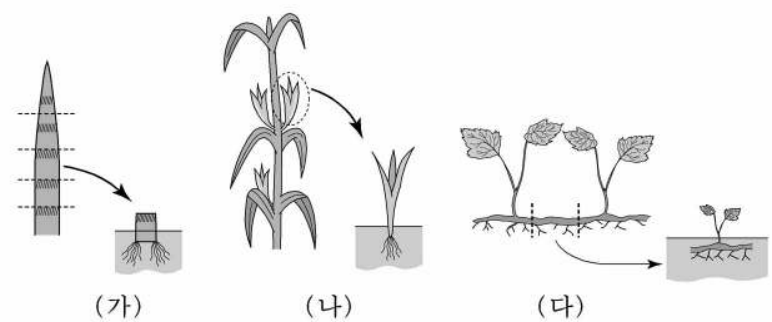
- | | | |
|--------|--------|--------|
| ① ㄱ, ㄴ | ② ㄱ, ㄷ | ③ ㄴ, ㄷ |
| ④ ㄴ, ㄹ | ⑤ ㄷ, ㄹ | |

9. 위와 같은 재배 기술의 적용 목적으로 알맞은 것을 <보기>에서 고른 것은?

- <보기> —
- ㄱ. 수확기 단축
 - ㄴ. 생산비 절감
 - ㄷ. 흡비력 향상
 - ㄹ. 덩굴쪼김병 예방

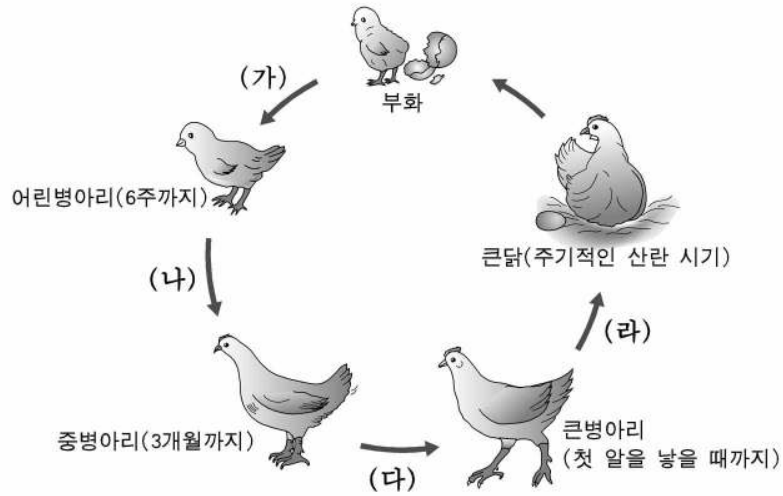
- | | | |
|--------|--------|--------|
| ① ㄱ, ㄴ | ② ㄱ, ㄷ | ③ ㄴ, ㄷ |
| ④ ㄴ, ㄹ | ⑤ ㄷ, ㄹ | |

10. 그림은 작물에 따른 꺾꽂이 방법을 나타낸 것이다. (가)~(다)와 같은 번식 방법을 적용할 수 있는 작물을 바르게 짝지은 것은? [3점]



- | (가) | (나) | (다) |
|---------|-------|--------|
| ① 국화 | 포인세티아 | 조팝나무 |
| ② 사철나무 | 카네이션 | 조팝나무 |
| ③ 사철나무 | 명자나무 | 국화 |
| ④ 산세베리아 | 명자나무 | 렉스베고니아 |
| ⑤ 산세베리아 | 카네이션 | 국화 |

17. 그림은 닭의 성장 과정을 나타낸 것이다. 각 단계별 사양관리가 옳은 것을 <보기>에서 고른 것은? [3점]



—<보기>—

ㄱ. (가) 단계에서는 에너지가 적은 사료를 급여한다.
 ㄴ. (나) 단계에서는 점진적으로 중병아리용 사료로 교체한다.
 ㄷ. (다) 단계에서는 성장 속도가 빠르므로 사료의 단백질 함량을 높인다.
 ㄹ. (라) 단계에서는 닭의 몸무게와 산란율에 따라 사료량을 결정한다.

- ① ㄱ, ㄴ ② ㄱ, ㄷ ③ ㄴ, ㄷ
 ④ ㄴ, ㄹ ⑤ ㄷ, ㄹ

18. 다음은 돼지의 품종, 털색, 특성에 관한 내용이다. (가)~(다)에 들어갈 내용으로 바르게 짝지은 것은?

품종	털색	특성
랜드레이스	(가)	귀가 앞으로 늘어져 있고 몸은 앞쪽보다 뒤쪽이 발달되어 있다.
(나)	적갈색	귀는 작은 편이고 끝부분이 앞으로 굽어 있다.
햄프셔	검정색	(다)

- | | | |
|-------|-----|----------------------|
| (가) | (나) | (다) |
| ① 흰색 | 듀록 | 가슴둘레에 흰 띠가 있다. |
| ② 흰색 | 재래종 | 귀가 앞으로 늘어져 있다. |
| ③ 적갈색 | 듀록 | 가슴둘레에 흰 띠가 있다. |
| ④ 적갈색 | 요크셔 | 귀는 똑바로 서서 앞으로 향해 있다. |
| ⑤ 검정색 | 요크셔 | 귀는 끝부분이 앞으로 굽어 있다. |

19. 다음 설명에 공통적으로 해당하는 작물을 <보기>에서 고른 것은? [3점]

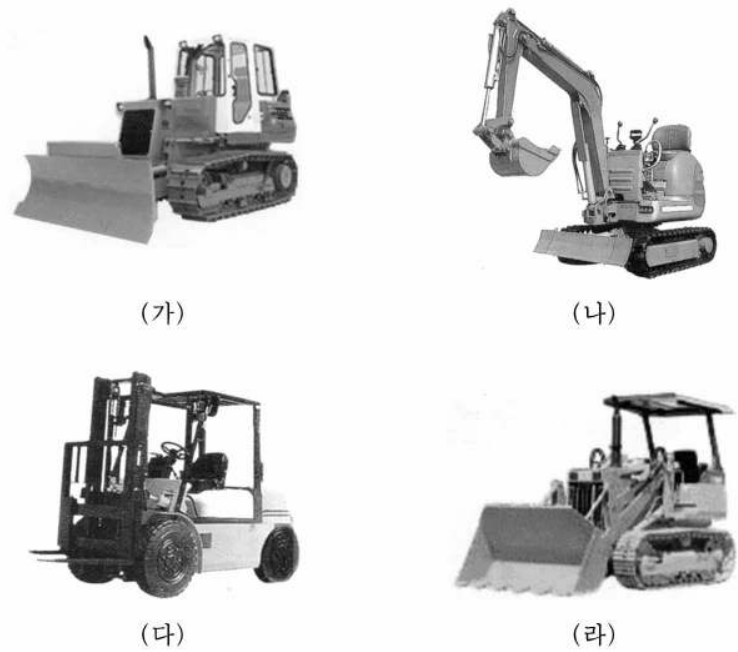
- 열대나 아열대성 식물이 많다.
- 음지나 반음지에서도 잘 자라는 편이다.
- 일반적으로 화분에 심어 실내에서 가꾼다.
- 꽃보다는 잎과 줄기를 관상하는 식물이다.

—<보기>—

ㄱ. 소철	ㄴ. 무궁화	ㄷ. 원추리
ㄹ. 수선화	ㅁ. 켈차야자	ㅂ. 벤자민 고무나무

- ① ㄱ, ㄴ, ㄷ ② ㄱ, ㅁ, ㅂ ③ ㄴ, ㄹ, ㅁ
 ④ ㄷ, ㅁ, ㅂ ⑤ ㄷ, ㄹ, ㅂ

20. 다음 농업용 중장비의 명칭과 용도가 바르게 연결된 것을 <보기>에서 고른 것은?



—<보기>—

구분	명칭	용도
ㄱ. (가)	로더	땅 고르기, 흙 싣기
ㄴ. (나)	굴착기	흙 파기와 싣기, 도랑파기
ㄷ. (다)	지게차	나르기, 싣기와 내리기
ㄹ. (라)	도저	땅 파기, 흙 밀어보내기

- ① ㄱ, ㄴ ② ㄱ, ㄹ ③ ㄴ, ㄷ
 ④ ㄴ, ㄹ ⑤ ㄷ, ㄹ

* 확인 사항
 ◦ 답안지의 해당란에 필요한 내용을 정확히 기입(표기)했는지 확인 하시오.