



6. 다음은 컴퓨터에 설치한 소프트웨어의 설치 일지이다. 이에 대한 설명으로 옳은 것을 <보기>에서 고른 것은?

설치 일자	설치 내용	비 고
2009.5.1	윈도XP	컴퓨터 구매 시 제공된 CD
2009.5.2	백신 프로그램	무료 배포판
2009.5.3	문서 작성용 프로그램	정품 구매
2009.5.4	수치 계산용 프로그램	정품 구매

<보기>

ㄱ. 상용 프로그램이 설치되어 있다.  
 ㄴ. GUI 방식의 운영체제가 설치되어 있다.  
 ㄷ. 문서 작성용 프로그램은 시스템 소프트웨어이다.  
 ㄹ. 응용 소프트웨어 설치 후에 시스템 소프트웨어가 설치되었다.

- ① ㄱ, ㄴ    ② ㄱ, ㄷ    ③ ㄴ, ㄷ    ④ ㄴ, ㄹ    ⑤ ㄷ, ㄹ

7. 다음은 [규칙]에 따라 말을 움직이는 놀이이다. 놀이를 종료했을 때 말의 최종 위치로 옳은 것은?

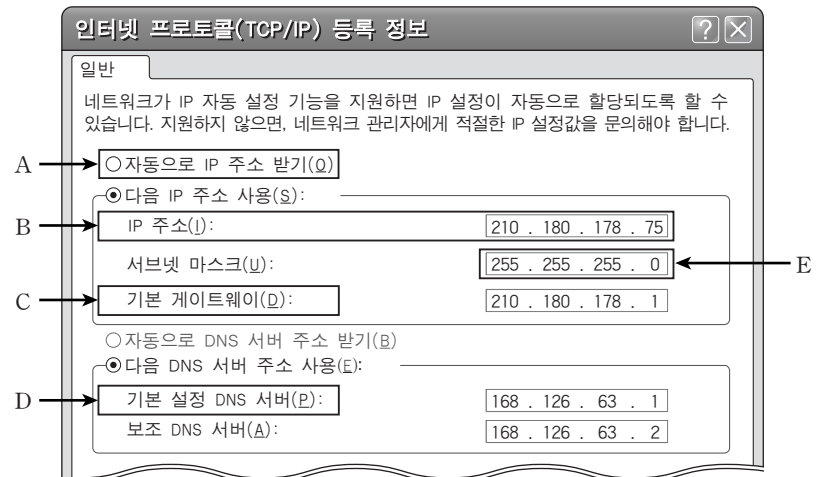
[규칙]

- 명제는 (가)~(다)까지 순차적으로 푼다.
- 말은 명제가 참이면 실선(→), 거짓이면 점선(---)을 따라 한 칸만 이동한다.

순서	명제
(가)	컴파일러는 목적 프로그램을 생성한다.
(나)	어셈블리어의 언어 번역기는 어셈블러이다.
(다)	기계어는 0과 1을 사용하여 명령어와 데이터를 나타낸다.

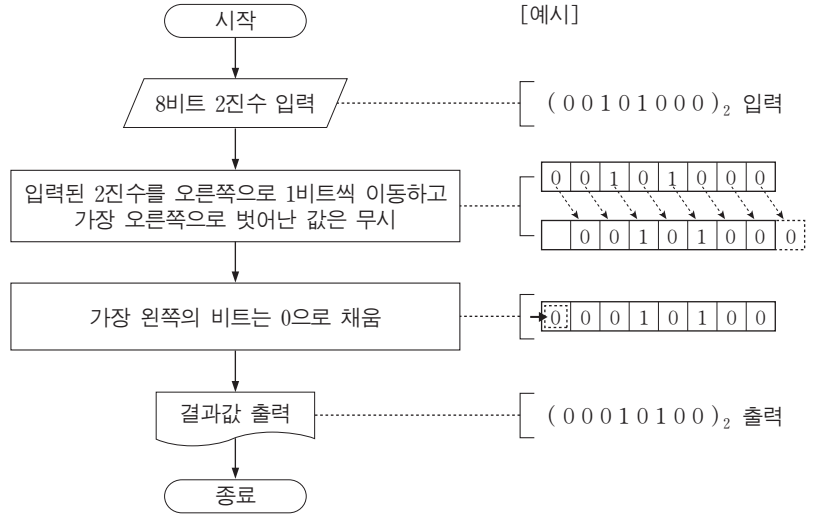
- ① A    ② B    ③ C    ④ D    ⑤ E

8. 그림은 윈도XP의 인터넷 프로토콜(TCP/IP) 등록 정보 화면의 일부이다. A~E에 대한 설명으로 옳은 것은? [3점]



- ① A는 고정 IP 주소를 이용하여 인터넷에 접속할 때 선택한다.  
 ② B는 인터넷에 연결된 컴퓨터를 식별하기 위해 사용하는 주소이다.  
 ③ C는 도메인 이름을 IP 주소로 변환한다.  
 ④ D는 전자우편을 전달하는 기능을 수행한다.  
 ⑤ E는 0.0.0.0 ~ 999.999.999.999까지 설정이 가능하다.

9. 다음 순서도에서  $(00011010)_2$ 을 입력하였을 때 결과값에 대한 설명으로 옳은 것만을 <보기>에서 있는 대로 고른 것은? (단, 음수는 고려하지 않는다.) [3점]

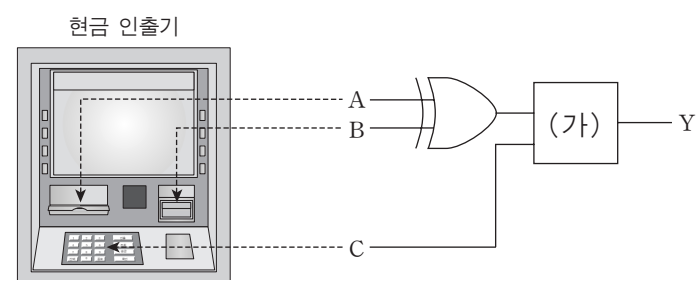


<보기>

ㄱ. 결과값은  $(00110100)_2$ 이다.  
 ㄴ. 결과값은 입력값을  $(2)_{10}$ 로 나눈 값이다.  
 ㄷ. 결과값을 1의 보수로 변환하면  $(11000111)_2$ 이다.

- ① ㄱ    ② ㄴ    ③ ㄱ, ㄷ  
 ④ ㄴ, ㄷ    ⑤ ㄱ, ㄴ, ㄷ

10. 그림은 [조건]에 따라 작동하는 현금 인출기의 일부분에 대한 회로도이다. (가)에 들어갈 논리 게이트로 옳은 것은? [3점]



[조건]

- 입력 A는 통장을 현금 인출기에 넣으면 1, 그렇지 않으면 0이다.
- 입력 B는 현금 카드를 현금 인출기에 넣으면 1, 그렇지 않으면 0이다.
- 입력 C는 현금 인출기에 입력한 비밀번호가 일치하면 1, 그렇지 않으면 0이다.
- 출력 Y는 통장이나 현금 카드 중 1개만 넣은 상태이고 비밀번호가 일치하면 1, 그렇지 않으면 0이다.
- 출력 Y는 1이면 출금되고, 0이면 출금되지 않는다. (단, 계좌의 잔고는 출금하려는 금액보다 많다고 가정한다.)

- ①    ②    ③   
 ④    ⑤


11. 다음은 HTML 문서의 일부와 실행 화면이다. (가)~(라)에 대한 설명으로 옳은 것을 <보기>에서 고른 것은?

(가) → `<table border = "5">`

(나) → `<td>`

(다) → `<center>직업탐구</center></td>`

(라) → `<img src = "그림.gif">`



— <보기> —

ㄱ. (가)의 border 속성은 표의 외곽선 두께를 설정할 때 사용한다.  
 ㄴ. (나)에 들어갈 속성은 colspan="3"이다.  
 ㄷ. (다)는 표 전체를 오른쪽으로 정렬할 때 사용한다.  
 ㄹ. (라)는 이미지에 하이퍼링크가 설정되어 있다.

- ① ㄱ, ㄴ    ② ㄱ, ㄷ    ③ ㄴ, ㄷ    ④ ㄴ, ㄹ    ⑤ ㄷ, ㄹ

12. 다음 프로그램을 실행한 후 3을 입력하였을 때 실행 결과로 옳은 것은? [3점]

```

Private Sub Form_Activate()
Dim k As Integer, n As Integer
Dim sum As Integer, total As Integer

n = Val(InputBox("자연수를 입력하세요."))
k = 1
sum = 0
total = 0

If (n <= 0) Then
Print "잘못된 입력값입니다."
Exit Sub '주석: 프로그램을 종료합니다.
End If

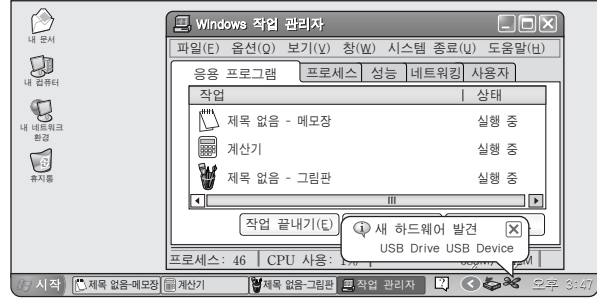
Do While (k <= n)
sum = sum + k
total = total + sum
k = k + 1
Loop

Print total

End Sub
    
```

- ① 5    ② 10    ③ 15    ④ 20    ⑤ 25

13. 그림은 윈도우XP에서 작업 관리자를 실행했을 때 나타난 화면이다. 이를 통해 알 수 있는 것만을 <보기>에서 있는 대로 고른 것은?



— <보기> —

ㄱ. 스프레드시트(엑셀) 프로그램이 실행 중이다.  
 ㄴ. 여러 작업이 실행 중이므로 다중 작업 기능을 지원한다.  
 ㄷ. USB 메모리를 컴퓨터에 연결하면 자동으로 인식하는 플러그 앤 플레이(PnP) 기능을 지원한다.

- ① ㄱ    ② ㄴ    ③ ㄱ, ㄷ    ④ ㄴ, ㄷ    ⑤ ㄱ, ㄴ, ㄷ

14. 그림은 윈도우XP의 사용자 계정 화면의 일부이다. 이에 대한 설명으로 옳은 것을 <보기>에서 고른 것은? (단, 제시된 그림 이외의 상황은 고려하지 않는다.)

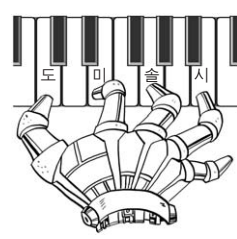


— <보기> —

ㄱ. 철수의 계정으로 로그인하여 컴퓨터에 문서 작성 프로그램을 설치할 수 있다.  
 ㄴ. 길동이는 자신의 계정으로 로그인하여 자신의 사용자 계정 그림을 변경할 수 있다.  
 ㄷ. 영희의 계정으로 로그인하여 철수의 암호를 변경할 수 있다.  
 ㄹ. 누구나 Guest 계정으로 로그인하여 문서 작성 프로그램을 이용할 수 있다.

- ① ㄱ, ㄴ    ② ㄱ, ㄷ    ③ ㄴ, ㄷ    ④ ㄴ, ㄹ    ⑤ ㄷ, ㄹ

15. 그림은 [조건]에 따라 로봇이 피아노 건반을 누르는 상황을 나타낸 것이다. 소리 나는 음으로 옳은 것을 건반에서 고른 것은? [3점]



불 대수 관계식	건반
X + X = X	도
X + 1 = 1	미
X + X' = 0	솔
X + 0 = 0	시

[조건]

- 불 대수 관계식이 참이면 로봇은 해당 건반을 누른다.
- 건반을 누르면 소리가 나고, 누르지 않으면 소리가 나지 않는다.

- ① 도, 미    ② 도, 솔    ③ 미, 솔    ④ 미, 시    ⑤ 솔, 시

16. 다음은 숫자를 입력받아 "\*"를 출력하는 프로그램이다. 5를 입력했을 때 그림과 같은 결과가 출력되도록 (가), (나)에 들어갈 내용으로 옳은 것은? [3점]



```
Private Sub Command1_Click()
Dim n As Integer, a As Integer, b As Integer
n = Val(Text1.Text)
For a = 1 To (가)
    For b = 1 To (나)
        Print "*";
    Next b
    Print
Next a
End Sub
```

- |   |     |     |
|---|-----|-----|
|   | (가) | (나) |
| ① | n-1 | a-1 |
| ② | n-1 | a   |
| ③ | n   | a-1 |
| ④ | n   | a   |
| ⑤ | n   | a+1 |

17. 다음은 [조건]에 따라 스프레드시트(엑셀)로 작성한 문서이다. [C3] 셀의 수식으로 옳은 것은?

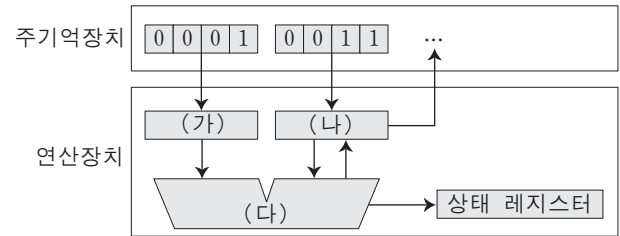
- [조건]
- 주민등록번호의 8번째 문자는 "1", "2", "3", "4" 중 하나이다.
  - [C3] 셀에는 주민등록번호의 8번째 문자가 "1" 또는 "3"이면 "남", "2" 또는 "4"이면 "여"를 표시한다.
  - [C3:C7] 셀은 자동 채우기를 실행한다.

	A	B	C	D
1		○○명렬표		
2		주민등록번호	성별	
3		900204-1*****	남	
4		070501-4*****	여	
5		950905-2*****	여	
6		050428-3*****	남	
7		770405-1*****	남	

8번째 문자

- ① =IF(AND(LEFT(B3,8)="1", LEFT(B3,8)="3"), "남", "여")
- ② =IF(AND(MID(B3,8,1)="1", MID(B3,8,1)="3"), "남", "여")
- ③ =IF(OR(LEFT(B3,8)="1", LEFT(B3,8)="3"), "남", "여")
- ④ =IF(OR(MID(B3,8,1)="1", MID(B3,8,1)="3"), "남", "여")
- ⑤ =IF(OR(RIGHT(B3,8)="1", RIGHT(B3,8)="3"), "남", "여")

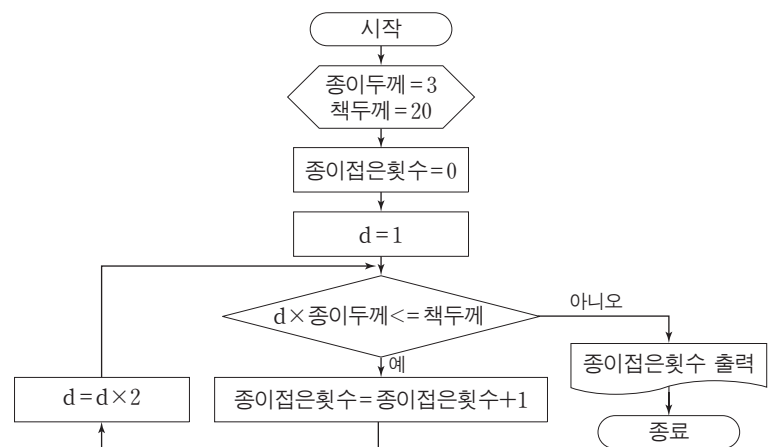
18. 그림은 연산장치에서 두 수를 더하는 연산 과정이다. (가)~(다)에 대한 설명으로 옳은 것만을 <보기>에서 있는 대로 고른 것은? [3점]



- <보기>
- ㄱ. (가)는 명령 계수기이며, 다음에 실행할 명령어의 번지가 기억된다.
  - ㄴ. (나)는 누산기이며, 가산기에서 연산을 실행한 후에는 0011에서 0100으로 변경된 값이 저장된다.
  - ㄷ. (다)는 가산기이며, (가)와 (나)의 값을 더하는 연산을 수행한다.

- ① ㄱ      ② ㄴ      ③ ㄱ, ㄷ      ④ ㄴ, ㄷ      ⑤ ㄱ, ㄴ, ㄷ

19. 다음은 종이를 몇 번 접으면 책의 두께보다 두꺼워지는가를 알아보는 순서도이다. 순서도의 출력 결과로 옳은 것은? [3점]



- ① 1      ② 2      ③ 3      ④ 4      ⑤ 5

20. 다음은 학급 게시판을 꾸미기 위한 역할 분담 내용이다. 각 조에서 사용할 입·출력 장치로 옳은 것은?

- 조별 역할 분담 내용 -

- 1조: 반 친구들의 인화지 사진을 디지털 파일로 변환한 후 학급 게시판에 부착할 자료를 제작한다.
- 2조: 학급 게시판에 부착할 자료를 비충격식 인쇄 장치로 출력한다.
- 3조: 시간표와 1조에서 제작한 자료를 대형 출력물(594mm×841mm)로 인쇄하여 학급 게시판에 부착한다.

- | 1조        | 2조          | 3조     |
|-----------|-------------|--------|
| ① 스캐너     | 레이저 프린터     | 플로터    |
| ② 스캐너     | 도트 매트릭스 프린터 | 플로터    |
| ③ 스캐너     | 레이저 프린터     | 디지털타이저 |
| ④ 바코드 리더기 | 도트 매트릭스 프린터 | 디지털타이저 |
| ⑤ 바코드 리더기 | 레이저 프린터     | 디지털타이저 |

\* 확인 사항  
○ 답안지의 해당란에 필요한 내용을 정확히 기입(표기)했는지 확인하십시오.