

제 4 교시

직업탐구 영역(인간발달)

성명 수험 번호

1. 그림의 대화는 아동의 언어 발달 특성을 나타낸 것이다. 이 시기 아동의 인지 발달 특성으로 옳은 것을 <보기>에서 고른 것은?



- <보기>
- ㄱ. 가역적 사고를 한다.
 - ㄴ. 구체적 사고를 한다.
 - ㄷ. 인공론적 사고를 한다.
 - ㄹ. 자기 중심적 사고를 한다.

- ① ㄱ, ㄴ ② ㄱ, ㄷ ③ ㄴ, ㄷ ④ ㄴ, ㄹ ⑤ ㄷ, ㄹ

2. 다음은 아동의 애착 유형을 알아보기 위한 실험 보고서이다. 이를 통해 유추할 수 있는 내용으로 옳은 것만을 <보기>에서 있는 대로 고른 것은? [3점]

[실험명] 아동의 애착 유형
 [실험 대상] 만 1세 아동
 [실험 절차]

상황 1 낮선 방에 아동과 어머니가 함께 있다.	3분 후	상황 2 어머니가 나가고 아동은 혼자 남겨진다.	3분 후	상황 3 어머니가 들어온다.
-------------------------------	------	-------------------------------	------	--------------------

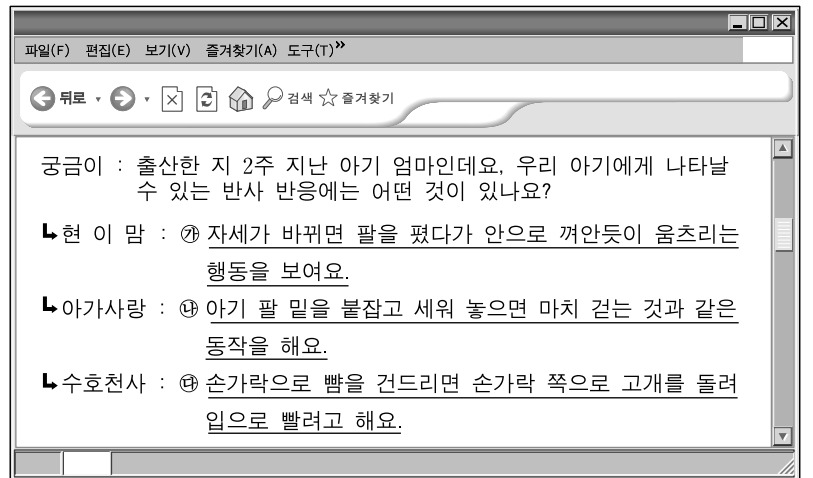
[실험 결과]

구분	상황 2	상황 3
도희	울면서 어머니를 찾는다.	계속 울면서 어머니에게 매달리거나 장난감을 던진다.
지호	울면서 어머니를 찾는다.	울음을 그치며 어머니를 반긴다.

- <보기>
- ㄱ. 지호는 불안-회피 애착 유형에 속한다.
 - ㄴ. 도희와 지호는 격리 불안을 느낀다.
 - ㄷ. 지호는 도희보다 어머니와의 신뢰감이 더 형성되었을 것이다.

- ① ㄱ ② ㄴ ③ ㄱ, ㄷ ④ ㄴ, ㄷ ⑤ ㄱ, ㄴ, ㄷ

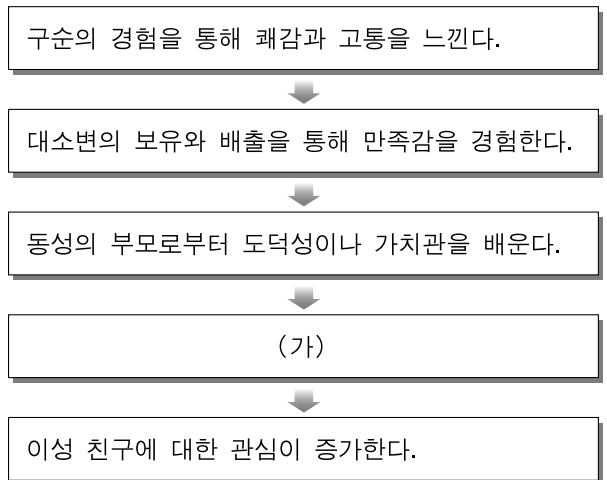
3. 다음은 인터넷 게시판에 올라온 글이다. ㉠~㉣에 대한 설명으로 옳은 것을 <보기>에서 고른 것은?



- <보기>
- ㄱ. ㉠은 갑자기 큰 소리가 날 때에도 나타나는 행동이다.
 - ㄴ. ㉢은 의식적이고 자발적인 행동이다.
 - ㄷ. ㉡는 생존과 관련된 반응이다.
 - ㄹ. ㉠과 ㉢은 생후 6개월이 지나면 더 강화된다.

- ① ㄱ, ㄴ ② ㄱ, ㄷ ③ ㄴ, ㄷ ④ ㄴ, ㄹ ⑤ ㄷ, ㄹ

4. 다음은 프로이트의 심리 성적 발달 단계별 특성을 나타낸 것이다. (가) 단계에 해당하는 에릭슨의 심리 사회적 발달 특성으로 옳은 것은? [3점]



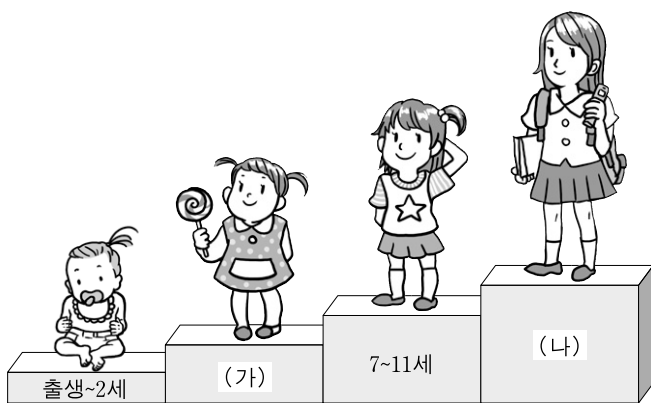
- ① 기본적인 욕구의 충족을 통해 신뢰감을 형성한다.
- ② 인지적 기술의 연습을 통해 근면성을 획득한다.
- ③ 상대방의 단점에 대한 수용을 통해 친밀감을 형성한다.
- ④ 자신이 설정한 목표의 달성을 통해 주도성을 획득한다.
- ⑤ 자유로운 사고와 신체의 활동을 통해 자율성을 획득한다.

5. 다음은 인간 발달의 개념에 대한 시험 문항과 학생 A~E의 답안이다. 모든 문항에 옳게 답한 학생은?

시험 문항	답안				
※ 다음 문항의 내용이 맞으면 ○, 틀리면 ×로 표시하세요.	A	B	C	D	E
문항 1. 발달은 성장, 성숙, 학습에 의한 결과이다.	○	○	×	○	○
문항 2. 발달은 호르몬과 신체 기능의 변화를 포함한다.	○	×	○	○	○
문항 3. 발달은 출생에서 사망까지의 변화 과정을 의미한다.	○	○	○	×	×
문항 4. 발달은 체력 저하, 기억력 감퇴 등의 하향적 변화를 포함한다.	○	×	○	×	○

- ① A ② B ③ C ④ D ⑤ E

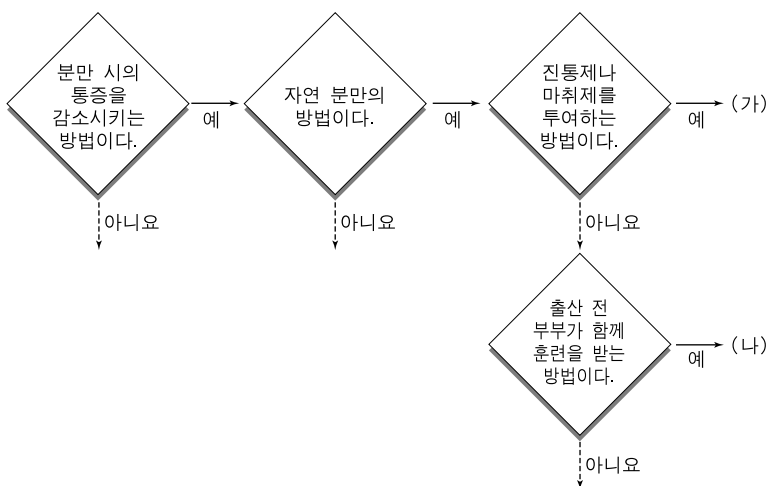
6. 그림은 피아제의 인지 발달 단계를 시기별로 구분한 것이다. (가), (나) 시기에 해당하는 아동의 발달 특성으로 옳은 것만을 <보기>에서 있는 대로 고른 것은? [3점]



— < 보 기 > —
 가. (가)에서 주로 감각과 운동을 통해 환경에 적응한다.
 나. (가)에서 전체와 부분 간의 관계를 이해하고 사물을 분류한다.
 다. (나)에서 체계적이고 조합적인 사고를 할 수 있다.

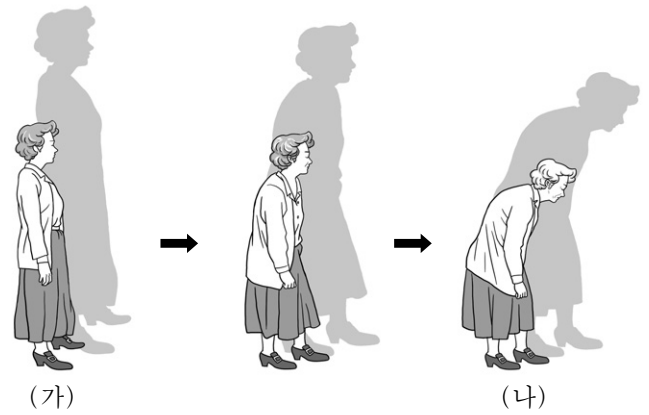
- ① 가 ② 다 ③ 가, 나 ④ 나, 다 ⑤ 가, 나, 다

7. 다음은 임신부의 분만 방법을 알아보기 위한 퀴즈이다. (가), (나)에 해당하는 분만 방법으로 옳은 것은?



- | | |
|------------|--------|
| (가) | (나) |
| ① 무통 분만 | 라마즈 분만 |
| ② 무통 분만 | 흡인 분만 |
| ③ 라마즈 분만 | 흡인 분만 |
| ④ 스포롤로지 분만 | 라마즈 분만 |
| ⑤ 스포롤로지 분만 | 무통 분만 |

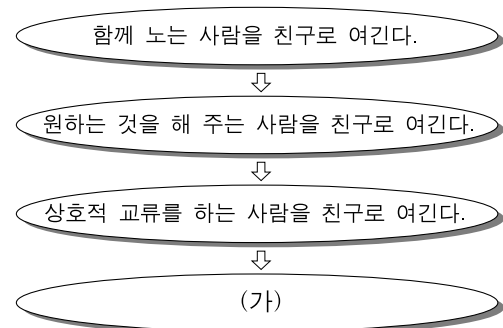
8. 그림은 중년기 이후 여성의 시간에 따른 신체 변화 과정을 나타낸 것이다. (가) 시기와 비교한 (나) 시기의 신체적 특징으로 옳은 것을 <보기>에서 고른 것은?



— < 보 기 > —
 가. 동공이 크다. 나. 안압이 높다.
 다. 모발의 휴지기가 길다. 리. 에스트로겐 분비량이 많다.

- ① 가, 나 ② 가, 다 ③ 나, 리 ④ 나, 리 ⑤ 다, 리

9. 다음은 우정의 발달 단계를 시기별로 구분한 것이다. (가) 시기에 해당하는 발달 특성으로 옳은 것은? [3점]



- ① 1차 성징이 출현한다.
 ② 추상적 사고가 가능해진다.
 ③ 보상성 개념이 획득되기 시작한다.
 ④ 도구적 공격성이 나타나기 시작한다.
 ⑤ 또래와의 관계를 통해 지배욕을 조절하게 된다.

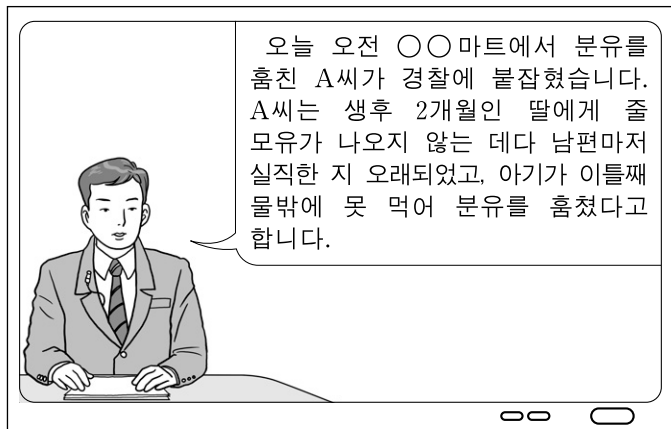
10. 다음은 어느 지능의 특성에 대한 글이다. (가) 지능을 측정할 수 있는 요소로 옳은 것을 <보기>에서 고른 것은?

(가) 지능은 타고난 것으로 생물학적으로 결정되고, 영아기부터 점차적으로 발달하다가 10대 후반 절정에 도달하며, 중추 신경계의 노화로 인해 감소된다고 한다.

— < 보 기 > —
 가. 어휘력 나. 일반 상식
 다. 공간 지각 능력 리. 추상적 추론 능력

- ① 가, 나 ② 가, 다 ③ 나, 리 ④ 나, 리 ⑤ 다, 리

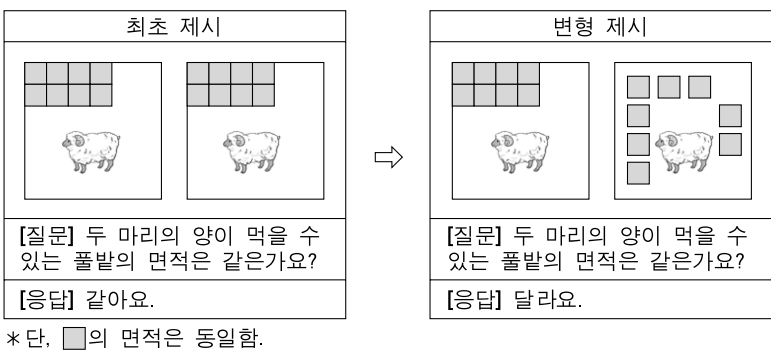
11. 다음 뉴스를 본 [경민]이의 반응에 대한 설명으로 가장 적절한 것은? (단, 콜버그의 도덕성 발달 이론에 근거한다.) [3점]



[경민] 아기를 살리려는 마음은 당연하지만, 법을 준수하는 것이 우선이기 때문에 남의 것을 훔치는 것은 나쁘다.

- ① 인습에 맞는 행동이 도덕적 행동이라고 믿는다.
- ② 벌받을 것이 두려워 규칙을 지켜야 한다고 생각한다.
- ③ 개인의 욕구 충족이 도덕적 행위의 동기라고 생각한다.
- ④ 적법한 절차를 거치면 법의 개정도 가능하다고 생각한다.
- ⑤ 외부의 권위자가 만든 규칙에 따라 모든 행위가 이루어져야 한다고 믿는다.

12. 다음은 보존 개념의 획득 여부를 알아보기 위한 실험이다. 질문에 응답한 아동이 속한 시기의 발달 특성으로 옳은 것을 <보기>에서 고른 것은? [3점]



<보기>

㉠. 영구치가 모두 난다.
 ㉡. 젓가락 사용이 가능하다.
 ㉢. 성 역할 동일시가 나타난다.
 ㉣. 이상주의적 사고가 가능하다.

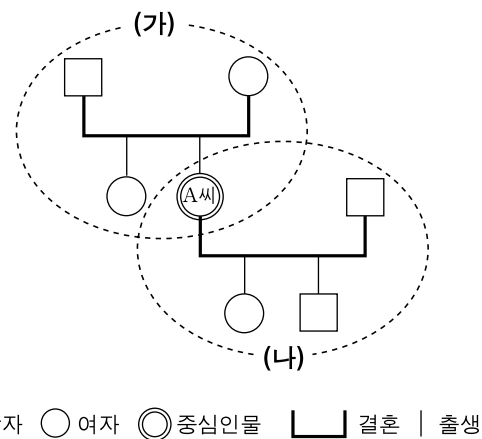
- ① ㉠, ㉡ ② ㉠, ㉢ ③ ㉡, ㉣ ④ ㉢, ㉣ ⑤ ㉣, ㉣

13. 다음은 죽음을 앞둔 불치병 환자의 심리적 변화 단계를 나타낸 것이다. (가) 단계에 해당하는 환자에 대한 설명으로 가장 적절한 것은? (단, 큐블러로스의 이론에 근거한다.)



- ① 의료진에게 화를 낸다.
- ② 가족과의 대화를 거부한다.
- ③ 죽음이 연기되기를 바란다.
- ④ 병이 완치될 것이라는 희망을 갖는다.
- ⑤ 의사가 병을 오진했을 것이라고 생각한다.

14. 다음은 A씨의 가계도이다. A씨가 속한 (가), (나) 가족에 대한 설명으로 옳은 것을 <보기>에서 고른 것은? [3점]



<보기>

㉠. (가)는 A씨 남편의 근원 가족이다.
 ㉡. (가)는 A씨 자매가 선택할 수 없다.
 ㉢. (나)는 A씨 어머니의 생식 가족이다.
 ㉣. (가)와 (나)에서 A씨의 가족 내 역할은 다르다.

- ① ㉠, ㉡ ② ㉠, ㉢ ③ ㉡, ㉣ ④ ㉢, ㉣ ⑤ ㉣, ㉣

15. 그림의 대화에서 알 수 있는 명운이의 심리 발달 특성으로 가장 적절한 것은?



- ① 동일성 ② 동조 행동 ③ 개인적 우화
- ④ 상상적 관중 ⑤ 자아 정체감

[16~17] 다음은 '한부모가족지원법'의 일부이다. 물음에 답하시오.

제1조(목적) 이 ① 법은 한부모가족이 건강하고 문화적인 생활을 영위할 수 있도록 함으로써 한부모가족의 생활 안정과 복지 증진에 이바지함을 목적으로 한다.

:

제3조(자립을 위한 노력) 한부모가족의 ㉠ 모(母) 또는 부(父)와 아동은 그가 가지고 있는 자산과 노동능력 등을 최대한으로 활용하여 자립과 생활 향상을 위하여 노력하여야 한다.

:

제20조(한부모가족복지시설의 설치) 제1항 국가나 지방자치단체는 한부모가족복지시설을 설치할 수 있다.

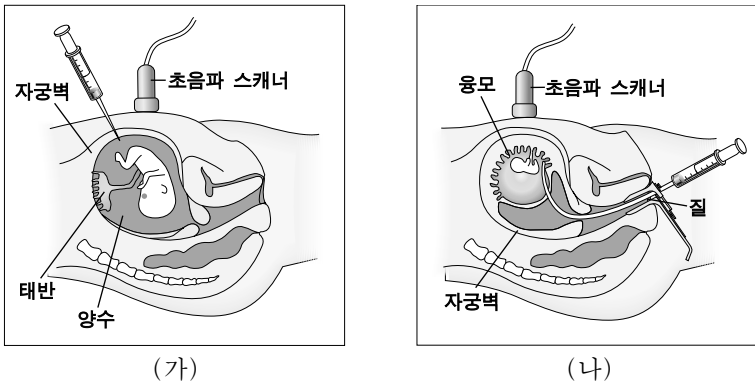
16. 위 법의 제1조에 근거한 한부모가족복지시설에 해당하지 않는 것은? [3점]

- ① 미혼모 또는 미혼부 자녀의 입양을 전담하는 시설
- ② 한부모가족에 대한 상담 및 지도를 수행하는 시설
- ③ 미혼모가 자녀와 함께 생활할 수 있도록 지원하는 시설
- ④ 자립이 어려운 모자(母子)가족에게 일정 기간 주택 편의를 제공하는 시설
- ⑤ 생활이 어려운 부자(父子)가족을 일시적으로 보호하여 생계를 지원하는 시설

17. 위 ㉠, ㉡에 해당하는 환경 체계로 옳은 것은? (단, 브론펜 브레너의 생태학 이론에 근거한다.) [3점]

- | | |
|---------|-------|
| ㉠ | ㉡ |
| ① 외체계 | 미시 체계 |
| ② 외체계 | 중간 체계 |
| ③ 거시 체계 | 외체계 |
| ④ 거시 체계 | 미시 체계 |
| ⑤ 거시 체계 | 중간 체계 |

18. 그림은 태내 발달을 진단하는 검사 방법을 나타낸 것이다. (가), (나)에 대한 설명으로 옳은 것을 <보기>에서 고른 것은?



— <보기> —

㉠. (가)는 임신부에게 필수적인 검사이다.
 ㉡. (나)는 24시간 이내에 검사 결과를 알 수 있다.
 ㉢. (가)와 (나)를 통해 태아의 유전자 이상 여부를 알 수 있다.
 ㉣. (가)는 (나)보다 유산의 위험이 더 큰 검사이다.

- ① ㉠, ㉡ ② ㉠, ㉢ ③ ㉡, ㉢ ④ ㉡, ㉣ ⑤ ㉢, ㉣

19. 다음은 아동의 어떤 발달 특성을 알아보기 위한 실험이다. 이를 통해 알 수 있는 내용으로 옳은 것만을 <보기>에서 있는 대로 고른 것은? [3점]

[실험 대상] 만 3세 아동
 [실험 절차]

[상황 1] 재미있는 장난감들을 유리 진열장에 넣고서 만지지 말라고 말한다.

[상황 2] 두 아동을 남겨 두고 엄마는 방을 나간다.

[실험 결과]

영희	장난감들을 보지 않으려고 고개를 돌리고 다른 놀이에 전념한다.
현수	유리 진열장을 열고 장난감을 꺼낸다.

— <보기> —

㉠. 자아 통제의 획득 여부
 ㉡. 지연 모방의 획득 여부
 ㉢. 논리적 조작 능력의 획득 여부

- ① ㉠ ② ㉢ ③ ㉠, ㉡ ④ ㉡, ㉢ ⑤ ㉠, ㉡, ㉢

20. 다음 글을 쓴 사람의 가족에 대해 유추할 수 있는 내용을 <보기>에서 고른 것은?

육아 휴직을 시작한 지 어느덧 석 달이 지났다. 일하는 아내 대신 육아 휴직을 신청할 때에는 내가 아기를 돌보기 위해 휴직을 해도 되는지 고민을 많이 했지만, 딸아이가 크는 모습을 지켜보니 마음이 뿌듯하다.

— <보기> —

㉠. 아내의 역할 과부하 정도가 감소될 수 있다.
 ㉡. 아빠의 도구적 성 역할이 보다 명확해질 것이다.
 ㉢. 아빠와 딸의 상호 작용이 보다 활발해질 것이다.
 ㉣. 아내는 아니마를 점차 자연스럽게 표출할 것이다.

- ① ㉠, ㉡ ② ㉠, ㉢ ③ ㉡, ㉢ ④ ㉡, ㉣ ⑤ ㉢, ㉣

* 확인 사항
 ○ 답안지의 해당란에 필요한 내용을 정확히 기입(표기)했는지 확인하시오.