

직업탐구 영역 (해사일반)

제 4 교시

성명

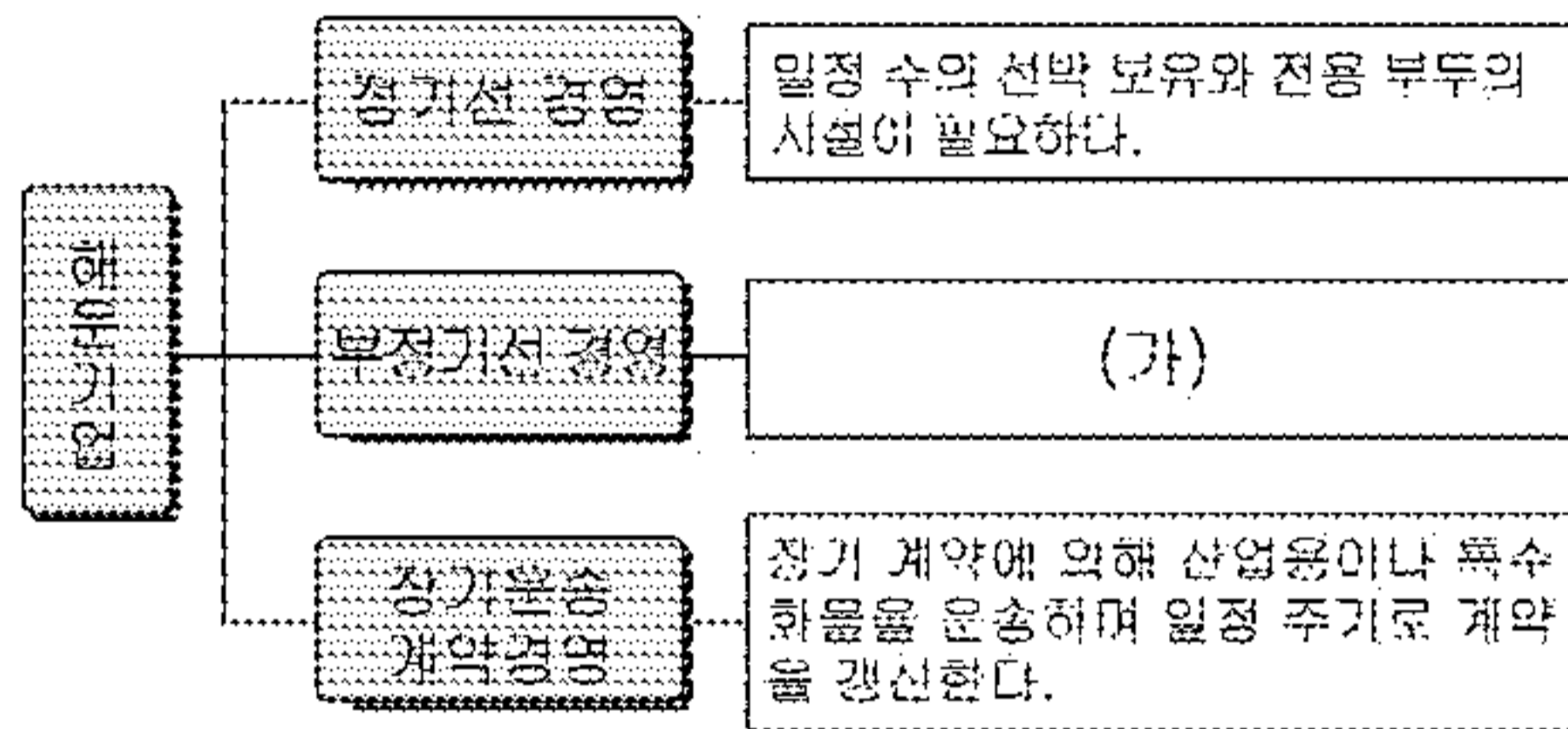
수험번호

2

1

- 먼저 수험생이 선택한 과목의 문제지인지 확인하십시오.
- 반드시 자신이 선택한 과목의 문제지를 풀어야 합니다.
- 문제지에 성명과 수험 번호를 정확히 기입하십시오.
- 답안지에 수험 번호, 선택 과목, 답을 표기할 때에는 반드시 '수험생이 지켜야 할 일'에 따라 표기하십시오.
- 문항에 따라 배점이 다르니, 각 물음의 끝에 표시된 배점을 참고하십시오. 3점 문항에만 점수가 표시되어 있습니다. 점수 표시가 없는 문항은 모두 2점씩입니다.

1. 다음은 해운 기업을 경영 방법의 특징에 따라 구분한 것이다. (가)에 알맞은 것은?



- ① 화물의 출하 시기가 규칙적이다.
- ② 화물을 목적지까지 신속하게 운송한다.
- ③ 화물은 주로 컨테이너에 의하여 운송된다.
- ④ 화물의 가치가 중량이나 용적에 비해 상대적으로 적다.
- ⑤ 화물의 운송 계약을 담보로 경영 자금을 쉽게 조달한다.

2. 다음은 무선 전화 통신의 종류이다. (가)~(다)에 알맞은 통신 용어를 <보기>에서 바르게 짝지은 것은?

- (가) 중대한 위험을 예방하기 위한 안전 통신
 (나) 중대하고 급박한 위험에 처해 구조를 요청하는 조난 통신
 (다) 급박한 위험이나 사태가 발생했을 때에 행하는 긴급 통신

<보 기>

- ㄱ. PAN PAN PAN
 ㄴ. MAYDAY MAYDAY MAYDAY
 ㄷ. SECURITE SECURITE SECURITE

- | | (가) | (나) | (다) |
|---|-----|-----|-----|
| ① | ㄱ | ㄴ | ㄷ |
| ② | ㄱ | ㄷ | ㄴ |
| ③ | ㄴ | ㄷ | ㄱ |
| ④ | ㄷ | ㄱ | ㄴ |
| ⑤ | ㄷ | ㄴ | ㄱ |

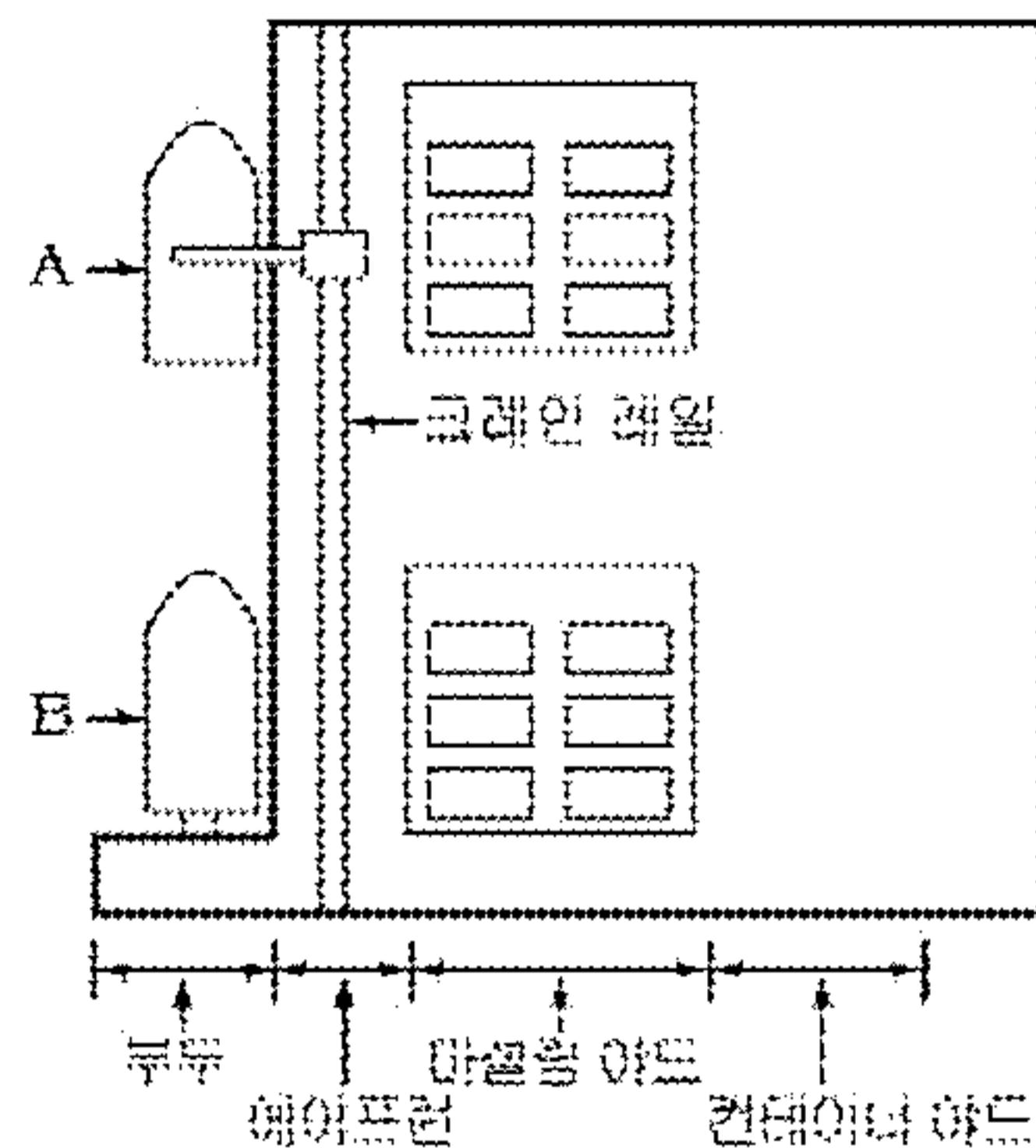
3. 다음 사례와 같이 운임을 부과하는 경우로 알맞은 것은?

○○운임동맹은 아시아 지역을 출발하여 유럽과 지중해로 향하는 화물을 대상으로 9월1일부터 10월30일까지 운임에 대한 추가 할증을 실시한다고 발표했다. 추가 할증료 부과 이유는 수에즈 운하의 통행 금지로 희망봉을 돌아가는데 따른 것이며, 추가 할증 운임은 TEU당 100달러 비용이라고 밝혔다.

- ① 화물의 중량 초과로 특별 장비를 사용한 경우
- ② 화물의 길이가 너무 길어 특별 장비를 사용한 경우
- ③ 운임을 표기한 화폐 가치의 변화로 손실이 발생한 경우
- ④ 복수로 선정한 양화항을 최초항 도착 전에 선택한 경우
- ⑤ 선적 시에 지정한 항구를 선적 후에 변동을 요구한 경우

4. 그림은 컨테이너 터미널 부두를 나타낸 것이다. A, B 선박의 하역 작업에 대한 설명으로 옳은 것을 <보기>에서 고르면?

[3점]

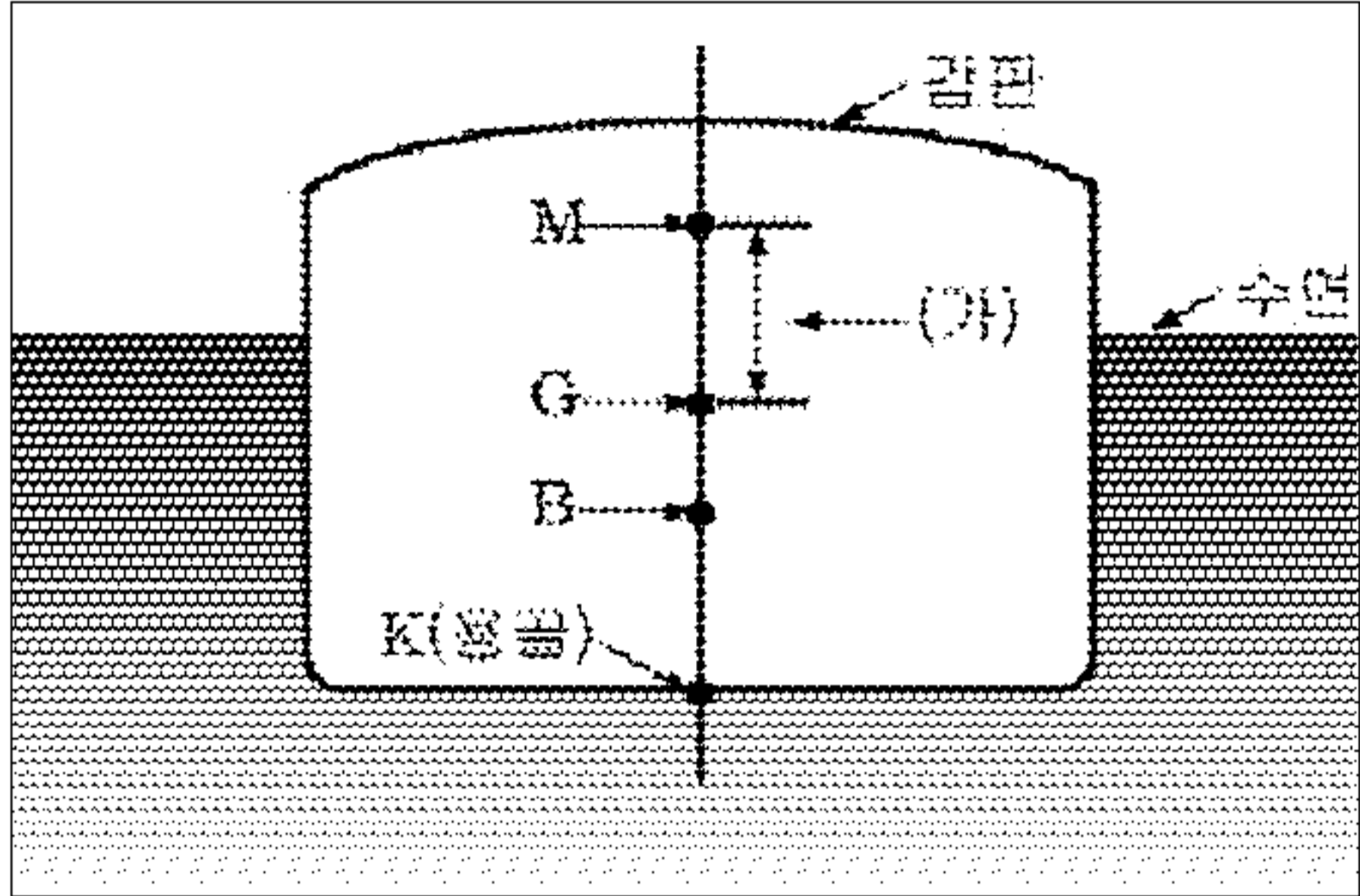


<보 기>

- ㄱ. A는 컨테이너를 수직으로 포개어 쌓아 올린다.
 ㄴ. B는 화물을 실은 차량이 직접 선박에 오르고 내린다.
 ㄷ. A는 RORO형, B는 LOLO형의 하역 방식이다.
 ㄹ. A는 B보다 하역 작업에 걸리는 시간이 단축된다.

- ① ㄱ, ㄴ
- ② ㄱ, ㄷ
- ③ ㄴ, ㄷ
- ④ ㄴ, ㄹ
- ⑤ ㄷ, ㄹ

5. 그림은 선박이 직립 상태일 때의 힘의 작용점을 나타낸 것이다. (가)에 대한 설명으로 옳은 것을 <보기>에서 고르면? [3점]



<보 기>

ㄱ. 값이 커질수록 선체의 횡요 운동이 줄어든다.
 ㄴ. 매 cm당 트림을 1cm 생기게 하는 모멘트이다.
 ㄷ. 화물의 상하 중량 배치를 바꾸면 크기가 변한다.
 ㄹ. 선박이 횡방향 경사 시에는 횡메타센터 높이이다.

- ① ㄱ, ㄴ ② ㄱ, ㄷ ③ ㄴ, ㄷ
 ④ ㄴ, ㄹ ⑤ ㄷ, ㄹ

6. 다음 조사보고서에서 (가)에 들어갈 요목으로 알맞은 것을 <보기>에서 고르면? [3점]

조사 보고서		
○ 조사 제목 : STCW/1995 협약에서 총톤수 500톤 이상 선박의 당직 해기사 자격 증명을 위한 최저 지식 요구의 기준 요목		
○ 조사 내용		
구분	기능 요목	해기 능력 요목
항해 당직 해기사	운항급에서의 선박 운항 제어와 승무원 관리	○ 선박의 감항성 유지 ○ 선내 방화, 화재 방어 및 소화
기관 당직 해기사	운항급에서의 선박 운항 통제와 선상의 인력관리	○ 법적 강제 사항의 준수 ○ (가)

<보 기>

ㄱ. 구명 설비의 운용
 ㄴ. 영어로 쓰기와 말하기
 ㄷ. 선내 의료 및 응급 처치의 적용
 ㄹ. 시각 신호에 의한 정보의 송수신

- ① ㄱ, ㄴ ② ㄱ, ㄷ ③ ㄴ, ㄷ
 ④ ㄴ, ㄹ ⑤ ㄷ, ㄹ

7. 다음은 개항 질서법에 대한 수업 내용의 일부이다. 발표 내용이 옳은 학생을 고른 것은? [3점]

선생님 : 오늘 학습 단원은 개항 질서법입니다. 먼저 선박이 개항의 항계 내에서 지켜야할 항로 및 항법에 관하여 발표해 봅시다.
 철 수 : 서로 마주보고 오는 선박은 각각 항로의 왼쪽으로 항행합니다.
 유 진 : 방파제를 우현에 보고 항행하는 선박은 방파제에 접근하여 통과합니다.
 인 수 : 잡종선은 다가오는 범선의 진로를 피해야 합니다.
 선 회 : 예인선과 피예인선의 길이는 300m를 초과하지 않아야 합니다.

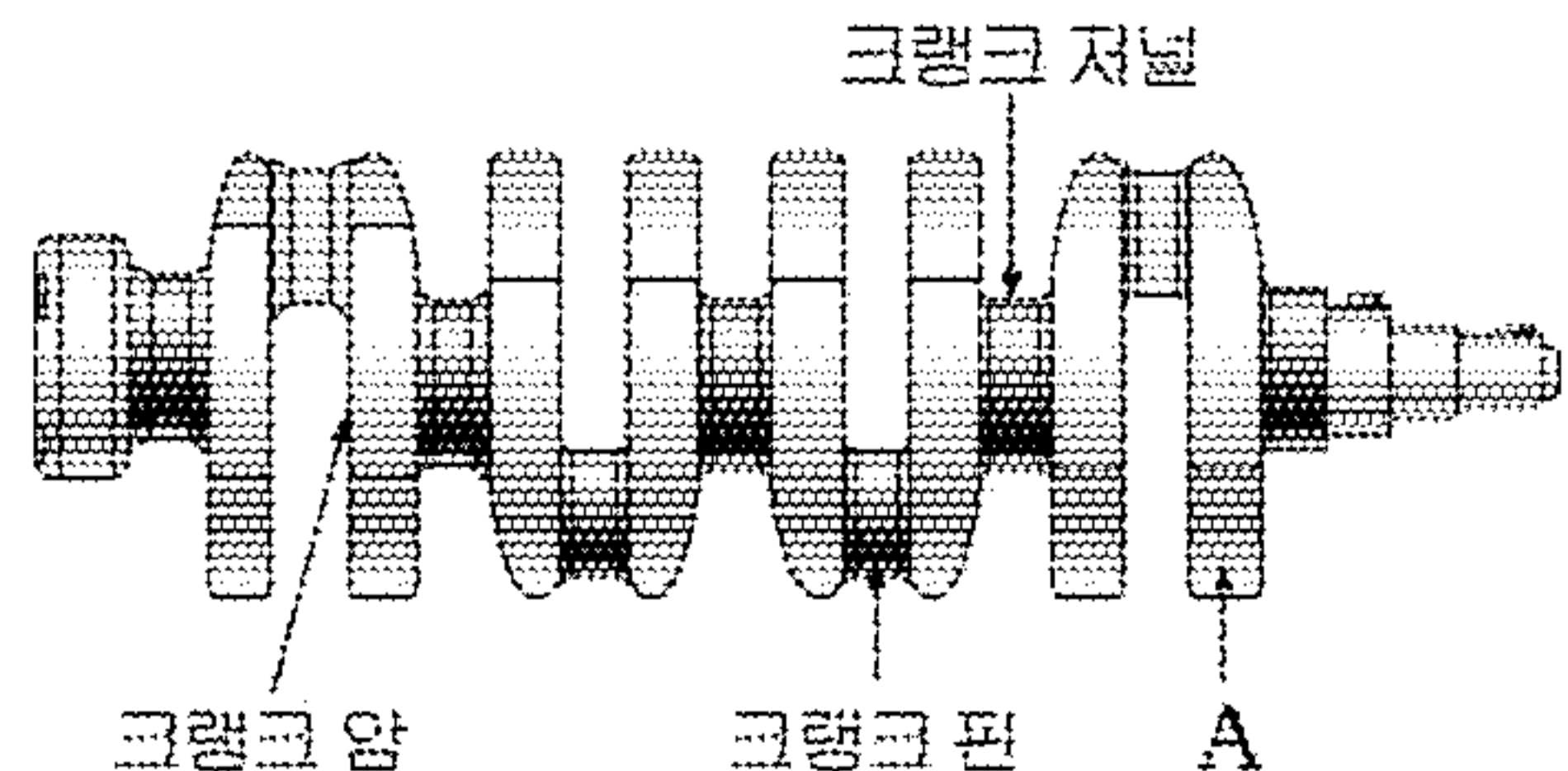
- ① 철수, 유진 ② 철수, 인수 ③ 유진, 인수
 ④ 유진, 선회 ⑤ 인수, 선회

8. 다음의 기능을 가지는 디젤 기관의 구성 요소로 알맞은 것은?

- 피스톤 링에 의하여 기밀을 유지하고 윤활유를 조절한다.
- 가스 압력과 관성력에 의한 힘을 커넥팅 로드에서 전달한다.
- 연소실을 형성하고 받은 열을 실린더벽과 냉각 매질에 전한다.

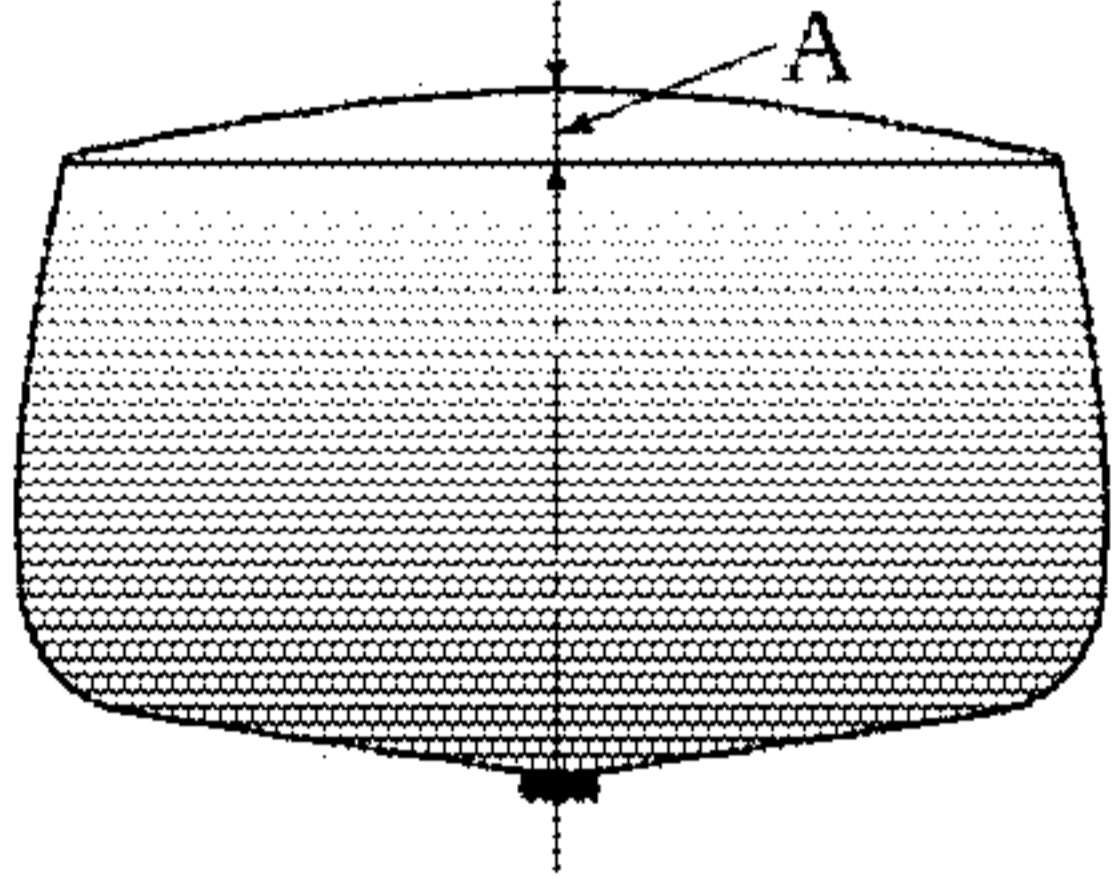
- ① 피스톤 ② 실린더 ③ 플라이 휠
 ④ 커넥팅 로드 ⑤ 실린더 헤드

9. 그림은 디젤 기관의 크랭크 축 계통을 나타낸 것이다. A의 기능으로 가장 알맞은 것은? [3점]



- ① 기관의 진동을 억제한다.
 ② 로커 암의 작동을 원활하게 한다.
 ③ 크랭크 암의 개폐 작용을 크게 한다.
 ④ 흡·배기 밸브의 작동을 정확하게 한다.
 ⑤ 위험 회전수에서 운전되지 않도록 조정한다.

10. 그림은 선체의 중앙 횡단면을 나타낸 것이다. A에 대한 설명으로 옳은 것을 <보기>에서 고르면? [3점]



<보 기>

ㄱ. 횡강력을 증강시킨다.
 ㄴ. 외관상 미관을 좋게 한다.
 ㄷ. 선폭의 1/50을 표준 크기로 한다.
 ㄹ. 예비 부력과 능파성을 향상시킨다.

- ① ㄱ, ㄴ ② ㄱ, ㄷ ③ ㄴ, ㄷ
- ④ ㄴ, ㄹ ⑤ ㄷ, ㄹ

11. 해양오염방지법에서 정의하는 기름의 종류를 <보기>에서 모두 고른 것은?

<보 기>

ㄱ. 석유 가스
 ㄴ. 슬러지와 같은 폐유
 ㄷ. 석유 사업법에서 정하는 석유 제품
 ㄹ. 원유나 석유제품을 함유하는 유성 혼합물

- ① ㄱ, ㄴ ② ㄱ, ㄷ ③ ㄴ, ㄹ
- ④ ㄱ, ㄴ, ㄷ ⑤ ㄴ, ㄷ, ㄹ

12. 밑줄 친 부분의 조건으로 가장 적합한 것을 <보기>에서 모두 고르면?

대형 선박이 정박지를 선정 할 때에는 입출항과 선박 조종을 원활히 할 수 있는 충분한 수심과 선박의 정박 및 하역에 지장이 없는 양호한 정박지를 선정하여야 한다.

<보 기>

ㄱ. 충분한 선회 면적을 확보할 것
 ㄴ. 잔잔한 수면 상태를 유지할 것
 ㄷ. 항로 표지가 정비되어 있을 것
 ㄹ. 해저 암반이 많아 닻이 걸리기 쉬운 것

- ① ㄱ, ㄴ ② ㄱ, ㄷ ③ ㄴ, ㄹ
- ④ ㄱ, ㄴ, ㄷ ⑤ ㄴ, ㄷ, ㄹ

13. (가), (나)에 해당하는 항만 운송 사업의 종류를 바르게 짝지은 것은? [3점]

(가) 항만 내에서 선박에 물품 또는 서비스를 제공하는 사업
 (나) 항만 구역 내에서 해상과 육상의 연계 운송을 지원하는 용역 사업

- | | |
|------------|--------|
| (가) | (나) |
| ① 검수 사업 | 물품 공급업 |
| ② 항만 용역업 | 하역 사업 |
| ③ 항만 용역업 | 물품 공급업 |
| ④ 검량 검정 사업 | 하역 사업 |
| ⑤ 검량 검정 사업 | 선박 급유업 |

14. 다음 해역과 관련된 설명으로 옳은 것을 <보기>에서 고르면?

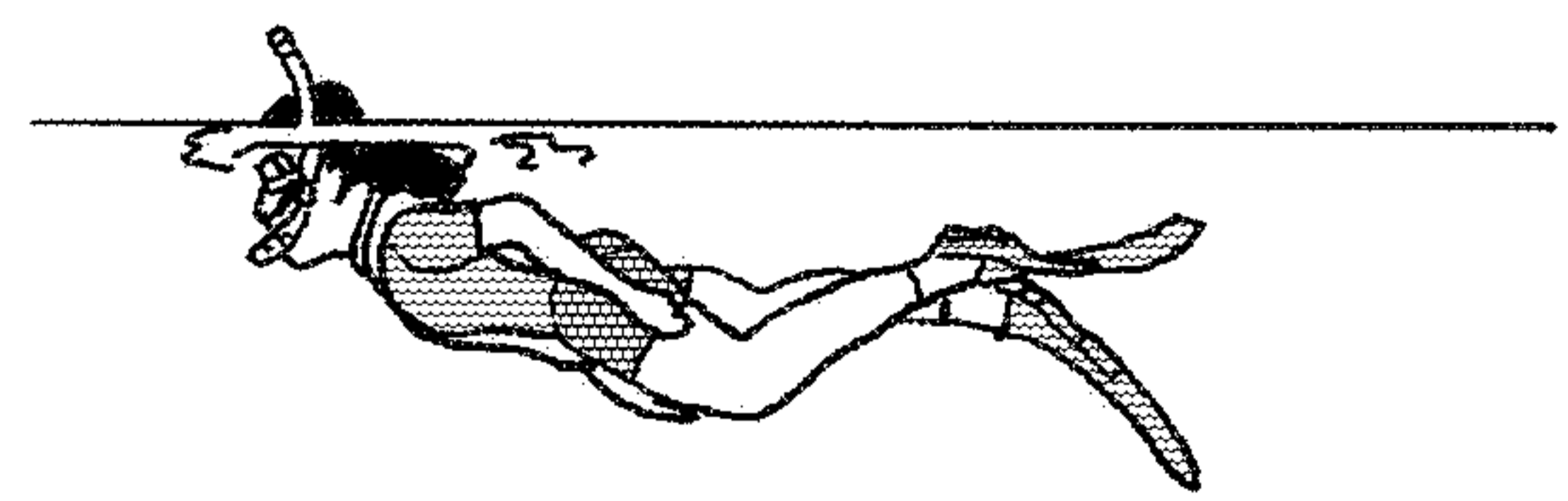
해역별 환경 기준의 유지가 곤란하고, 해양 환경의 보전에 현저한 장애가 있거나 장애를 끼칠 우려가 있어 지정된 해역이다.

<보 기>

ㄱ. 환경 보전 해역이다.
 ㄴ. 특별 관리 해역이다.
 ㄷ. '바다의 그린벨트' 해역의 일종이다.
 ㄹ. 시화호· 인천 연안, 광양만, 마산만, 부산 연안, 울산 연안 등 5개 해역이 해당된다.

- ① ㄱ, ㄴ ② ㄱ, ㄷ ③ ㄴ, ㄷ
- ④ ㄴ, ㄹ ⑤ ㄷ, ㄹ

15. 그림의 스킨 스쿠버가 사용하고 있는 장비를 <보기>에서 고른 것은?



<보 기>

ㄱ. 수심계 ㄴ. 숨대롱 ㄷ. 오리발 ㄹ. 부력조절기

- ① ㄱ, ㄴ ② ㄱ, ㄷ ③ ㄴ, ㄷ
- ④ ㄴ, ㄹ ⑤ ㄷ, ㄹ

직업탐구 영역 (해사일반)

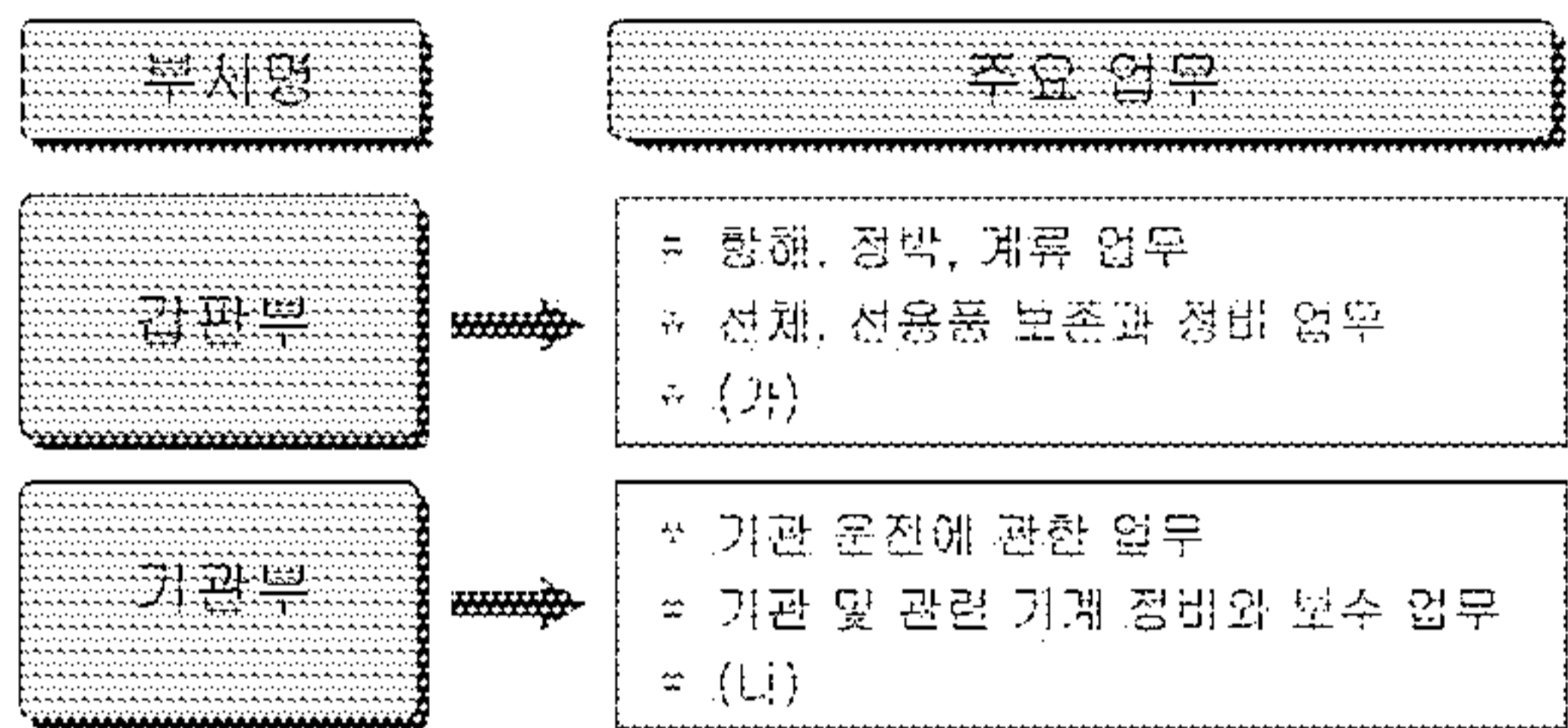
16. 밑줄 친 부분에 해당하는 선박 톤수의 종류를 <보기>에서 고른 것은?

선박의 톤수는 용적을 기준으로 적재 능력을 나타내는 용적 톤수와 중량을 기준으로 적재 능력을 나타내는 중량톤수로 구분한다.

<보기>
 가. 총톤수 나. 순톤수 다. 배수톤수 라. 제화중량톤수

- ① 가, 나 ② 가, 다 ③ 나, 다
- ④ 나, 라 ⑤ 다, 라

17. (가), (나)에 알맞은 업무를 바르게 짝지은 것은? [3점]



- | | |
|---|--|
| (가)
① 빌지 관리
② 밸러스트 관리
③ 화물 하역 관리
④ 조명 설비 관리
⑤ 전기 설비 관리 | (나)
① 밸러스트 관리
② 전기 설비 관리
③ 위생 관리
④ 빌지 관리
⑤ 연료 보급 관리 |
|---|--|

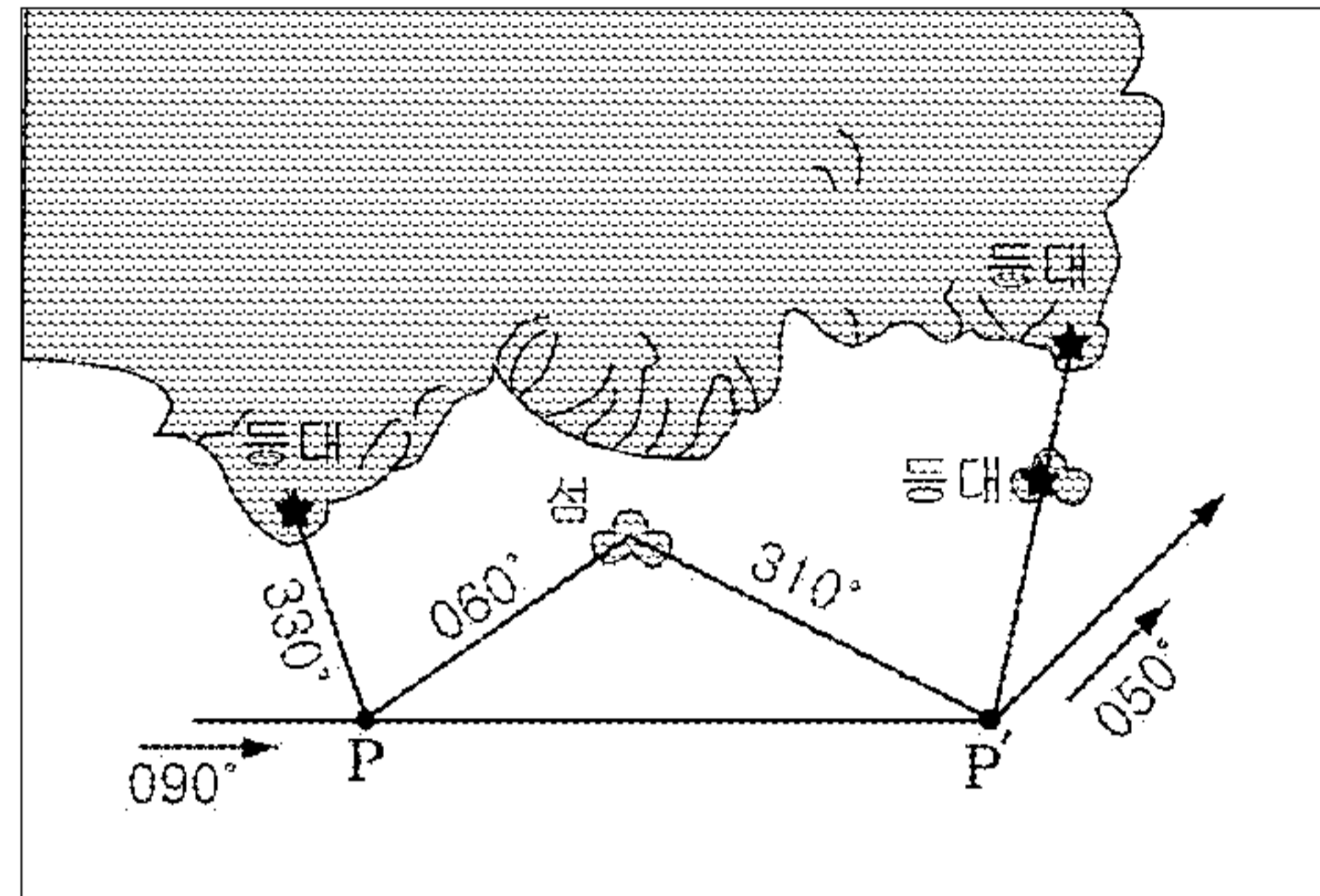
18. 다음에서 설명하는 선박 검사의 종류로 알맞은 것을 <보기>에서 고르면?

선박을 입거하여 선저를 포함한 선체 및 기관, 설비 및 속구, 만재 흡수선, 무선 설비 등에 관하여 행하는 정밀 검사이다.

<보기>
 가. 특수 검사 나. 정기 검사
 다. 임시 검사 라. 1종 중간 검사

- ① 가, 나 ② 가, 다 ③ 나, 다
- ④ 나, 라 ⑤ 다, 라

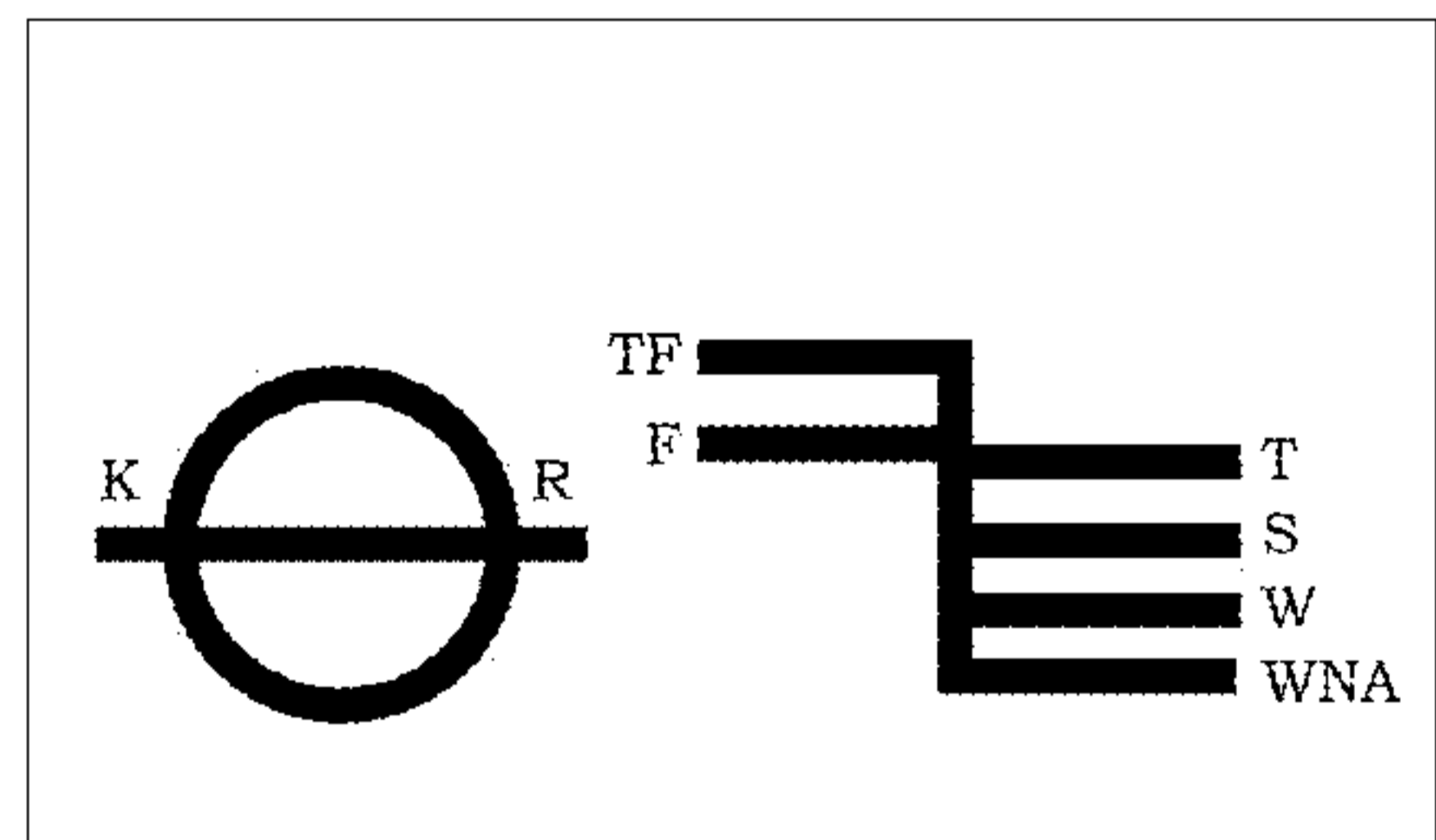
19. 항해사가 그림의 P, P' 지점의 선박 위치를 구하기 위하여 사용한 방법으로 옳은 것을 <보기>에서 고르면? [3점]



<보기>
 가. 방위에 의한 선위
 나. 중시선에 의한 선위
 다. 수평 거리에 의한 선위
 라. 수평 협각을 이용한 선위

- ① 가, 나 ② 가, 다 ③ 나, 다
- ④ 나, 라 ⑤ 다, 라

20. 그림과 같은 흡수선표를 선박 안전법에 따라 표시해야 하는 선박을 <보기>에서 고른 것은? [3점]



<보기>
 가. 평수 구역과 연해 구역을 항해하는 선박
 나. 근해 구역과 원양 구역을 항해하는 선박
 다. 평수 구역을 항해하는 30톤 이상의 선박
 라. 연해 구역을 항해하는 길이 24m 이상의 선박

- ① 가, 나 ② 가, 다 ③ 나, 다
- ④ 나, 라 ⑤ 다, 라

※ 확인사항
 ○ 문제지와 답안지의 해당란을 정확히 기입(표기)했는지 확인하십시오.