

직업탐구 영역 (수산·해운정보처리)

제 4 교시

성명

수험번호

2

1

- 먼저 수험생이 선택한 과목의 문제지인지 확인하시오.
- 반드시 자신이 선택한 과목의 문제지를 풀어야 합니다.
- 문제지에 성명과 수험 번호를 정확히 기입하시오.
- 답안지에 수험 번호, 선택 과목, 답을 표기할 때에는 반드시 ‘수험생이 지켜야 할 일’에 따라 표기하시오.
- 문항에 따라 배점이 다르니, 각 물음의 끝에 표시된 배점을 참고하시오. 3점 문항에만 점수가 표시되어 있습니다. 점수 표시가 없는 문항은 모두 2점씩입니다.

1. 다음 글에 나타난 정보 사회의 역기능을 <보기>에서 고른 것은?

수산물 인터넷 쇼핑몰을 운영하고 있는 ○○씨는 최근에 서버 컴퓨터가 크래킹 되어 막대한 손실을 입었다. 시스템의 파괴로 고객들의 주문 내역이 대부분 삭제되었고, 고객들의 개인 정보가 일부 유출되었으며, 게시판에는 ○○씨를 도둑놈 및 사기꾼으로 비방하는 글들이 가득 차 있었다.

<보 기>

- | | |
|---------------|-------------|
| ㄱ. 언어 폭력 | ㄴ. 저작권 침해 |
| ㄷ. 컴퓨터 범죄 | ㄹ. 음란 정보 유통 |
| ㅁ. 개인의 사생활 침해 | |

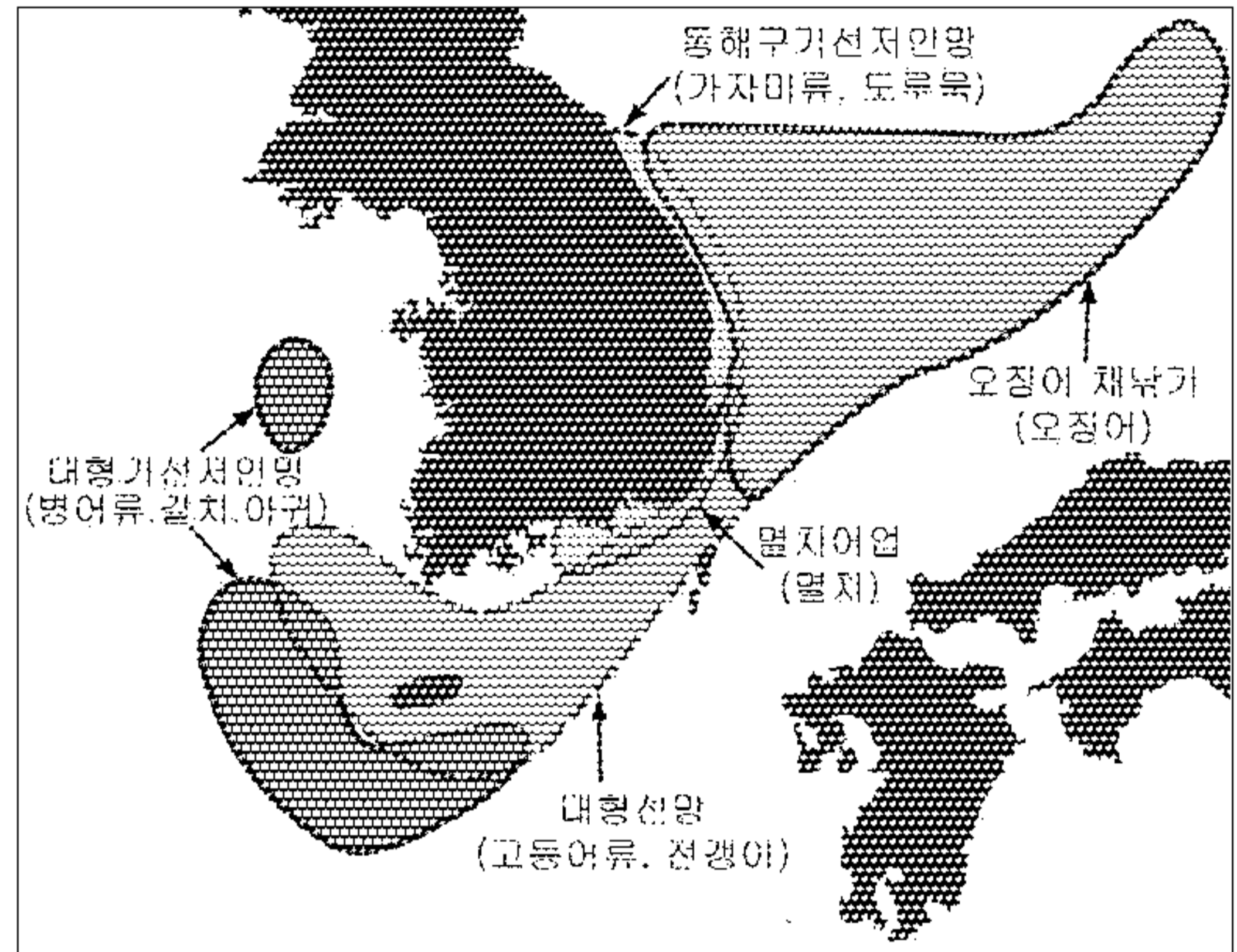
- ① ㄱ, ㄴ, ㄷ ② ㄱ, ㄴ, ㄹ ③ ㄱ, ㄷ, ㅁ
 ④ ㄴ, ㄹ, ㅁ ⑤ ㄷ, ㄹ, ㅁ

2. 다음은 컴퓨터 발달 과정을 나타낸 것이다. 순서대로 바르게 나열한 것은? [3점]

- (가) 천공카드 시스템이 고안되었다.
 (나) 다중 프로그래밍 방식이 실현되었다.
 (다) 전자 디지털식 컴퓨터인 에니악이 만들어졌다.
 (라) 튜닝바퀴를 이용한 기계식 계산기가 개발되었다.

- ① (가)-(나)-(다)-(라)
 ② (다)-(가)-(라)-(나)
 ③ (다)-(나)-(가)-(라)
 ④ (라)-(가)-(다)-(나)
 ⑤ (라)-(다)-(나)-(가)

3. 그림은 ○○과학원에서 제공한 2005년 8월의 어업별 예상 어장도이다. 이 자료에서 예측할 수 있는 수산 정보로 옳은 것을 <보기>에서 고르면? [3점]



<보 기>

- ㄱ. 서해안보다 동해안에서 아귀의 생산량이 많을 것이다.
 ㄴ. 남해안보다 서해안에서 멸치의 생산량이 많을 것이다.
 ㄷ. 남해안보다 동해안에서 오징어의 생산량이 많을 것이다.
 ㄹ. 울릉도 부근보다 제주도 부근에서 고등어의 생산량이 많을 것이다.

- ① ㄱ, ㄴ ② ㄱ, ㄷ ③ ㄴ, ㄷ ④ ㄴ, ㄹ ⑤ ㄷ, ㄹ

4. (가), (나)에 들어갈 용어를 바르게 짝지은 것은?

- 현재 사용하고 있는 IP 주소 체계는 (가)의 2진수로 구성되어 있다.
- 기억하거나 알아보기 쉬운 문자 형태로 표현된 인터넷 주소를 (나)(이)라고 한다.

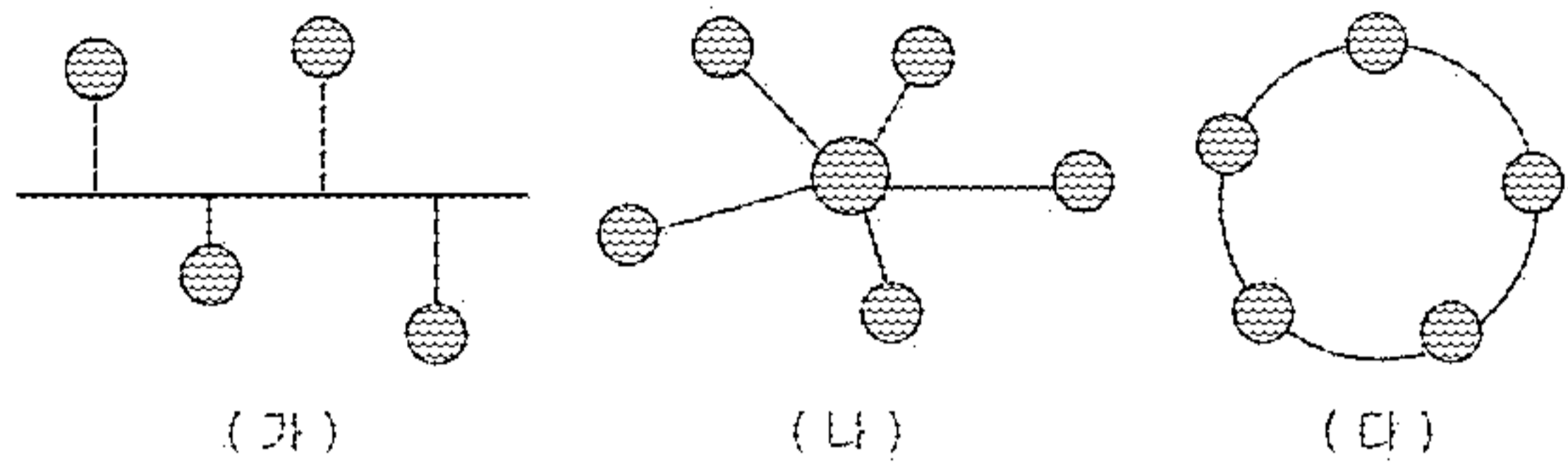
(가)

(나)

- | | |
|---------|--------|
| ① 32비트 | TCP/IP |
| ② 32비트 | 도메인 네임 |
| ③ 64비트 | TCP/IP |
| ④ 64비트 | 도메인 네임 |
| ⑤ 128비트 | DNS 서버 |

2 직업탐구 영역 (수산·해운정보처리)

5. (가)~(다) 통신망의 특징을 <보기>에서 바르게 짝지은 것은?
[3점]



<보 기>

- ㄱ. 중앙의 컴퓨터가 고장나면 전체 기능이 정지된다.
- ㄴ. 전송량이 많아 버스가 혼잡해지면 충돌이 자주 일어난다.
- ㄷ. 통신망에 단말기를 추가하려면 통신 회선을 절단해야 한다.

- | | (가) | (나) | (다) |
|---|-----|-----|-----|
| ① | ㄱ | ㄴ | ㄷ |
| ② | ㄱ | ㄷ | ㄴ |
| ③ | ㄴ | ㄱ | ㄷ |
| ④ | ㄴ | ㄷ | ㄱ |
| ⑤ | ㄷ | ㄱ | ㄴ |

6. (가), (나)에 활용된 시스템을 <보기>에서 바르게 짝지은 것은?
[3점]

- (가) 진희는 유럽 배낭여행을 가기 위한 비행기표를 ○○항공사 웹사이트를 통해 예약했다.
- (나) 길수는 듀얼 CPU가 장착된 컴퓨터로 여러 종류의 프로그램을 동시에 실행하여 CD-ROM 타이틀을 만들었다.

<보 기>

- ㄱ. 다중 처리 시스템(multiprocessing system)
- ㄴ. 일괄 처리 시스템(batch processing system)
- ㄷ. 실시간 처리 시스템(real time processing system)
- ㄹ. 시분할 처리 시스템(time sharing processing system)

- | | (가) | (나) |
|---|-----|-----|
| ① | ㄱ | ㄴ |
| ② | ㄴ | ㄱ |
| ③ | ㄴ | ㄹ |
| ④ | ㄷ | ㄱ |
| ⑤ | ㄷ | ㄹ |

7. 정보화 사회로의 변화에 따른 직장생활의 특징을 <보기>에서 고른 것은?

<보 기>

- ㄱ. 단순 노동이 요구되는 직업의 종류가 늘어난다.
- ㄴ. 정보 통신 기술의 발달로 재택 근무가 가능하게 된다.
- ㄷ. 회사의 조직이 피라미드식 관료 조직체로 바뀌게 된다.
- ㄹ. 공장 자동화가 보편화되어 작업 환경이 크게 개선된다.

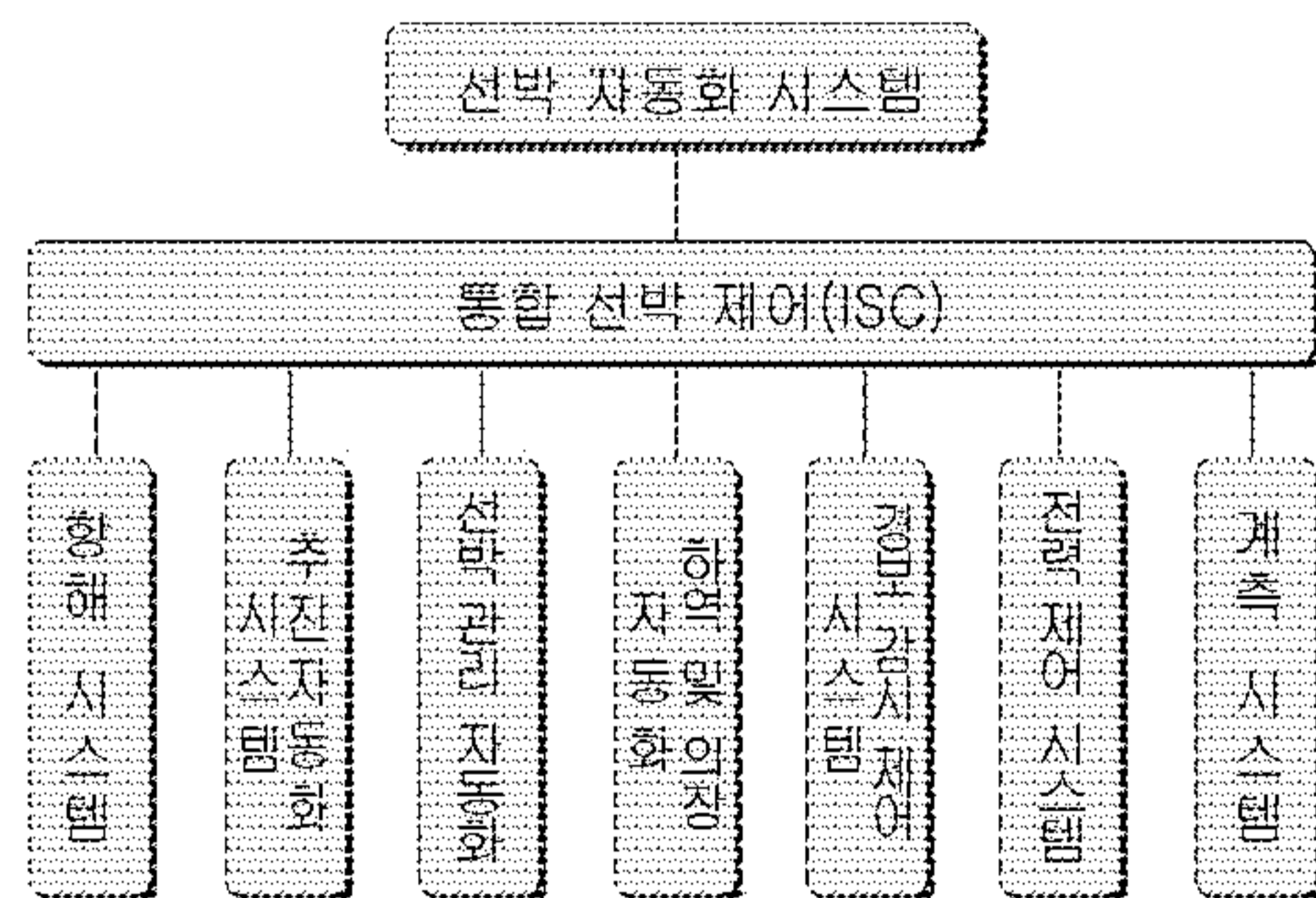
- ① ㄱ, ㄴ ② ㄱ, ㄷ ③ ㄴ, ㄷ ④ ㄴ, ㄹ ⑤ ㄷ, ㄹ

8. 다음은 컴퓨터 성능을 업그레이드하기 위해 학생들이 나눈 대화이다. 바르게 말한 학생은?

- 진희 : 1.5GHz인 중앙처리장치를 2.8GHz로 교체하자.
- 영수 : 램의 속도를 8ns에서 80μs로 바꾸면 컴퓨터 성능이 좋아지겠지.
- 동식 : 캐시메모리는 컴퓨터 성능에 영향을 주지 않으므로 용량을 줄이자.
- 보라 : 50GB인 하드디스크도 100GB로 교체해야 되겠어.

- ① 진희, 영수 ② 진희, 보라 ③ 영수, 동식
④ 영수, 보라 ⑤ 동식, 보라

9. 그림과 같은 선박 자동화 시스템의 도입 효과로 옳은 것을 <보기>에서 고르면?



<보 기>

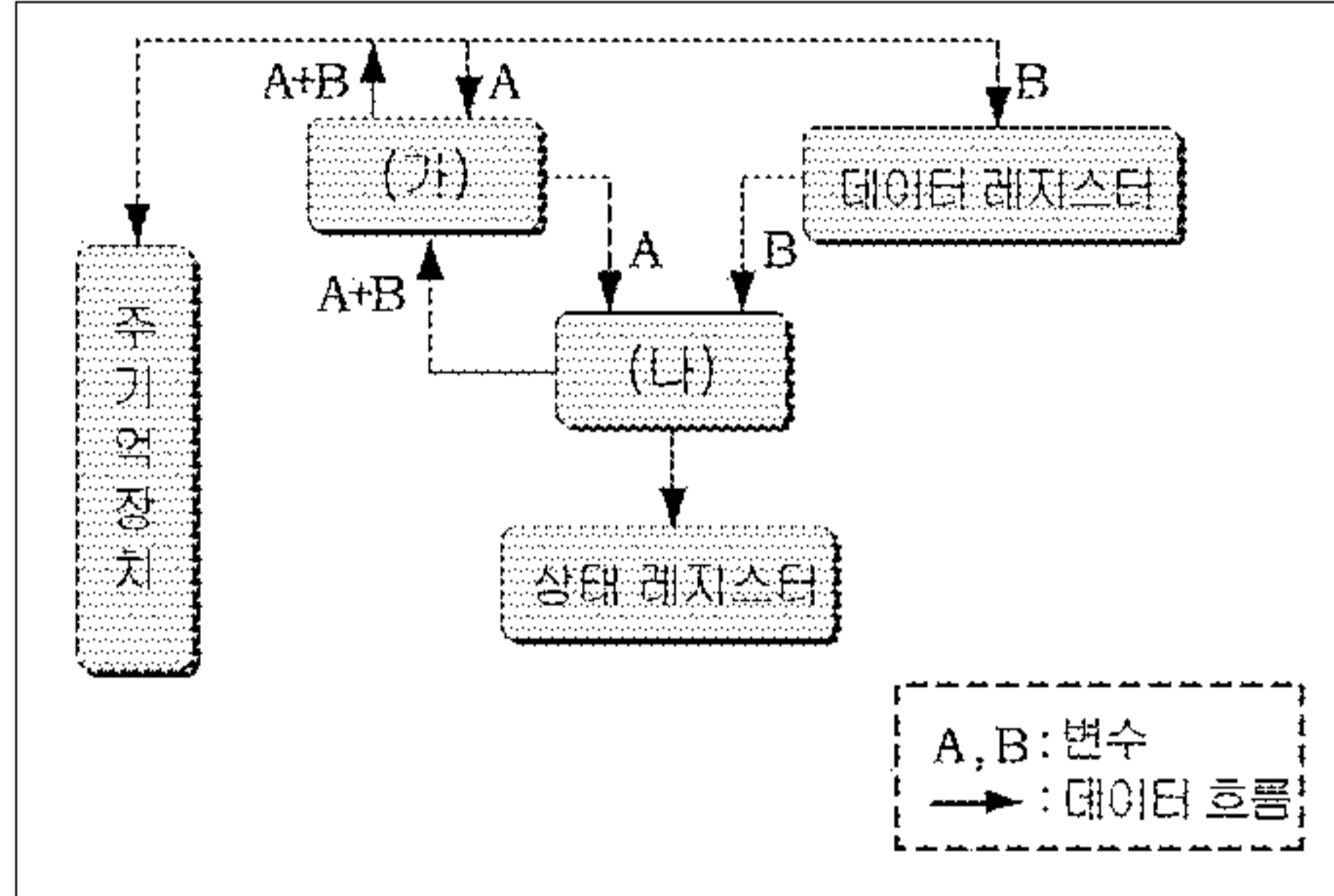
- ㄱ. 선원 인력난의 해소 ㄴ. 선박 건조 비용의 절감
- ㄷ. 선내 작업 환경의 개선 ㄹ. 선박 운항 위험성의 증가
- ㅁ. 선박 운항 경제성의 향상

- ① ㄱ, ㄴ, ㄷ ② ㄱ, ㄴ, ㄹ ③ ㄱ, ㄷ, ㅁ
④ ㄴ, ㄹ, ㅁ ⑤ ㄷ, ㄹ, ㅁ

직업탐구 영역 (수산·해운정보처리)

3

10. 그림은 컴퓨터 연산 장치의 구성도를 나타낸 것이다. (가), (나) 장치를 바르게 짝지은 것은? [3점]



- | | |
|---------|-------|
| (가) | (나) |
| ① 가산기 | 누산기 |
| ② 가산기 | 명령계수기 |
| ③ 누산기 | 가산기 |
| ④ 누산기 | 명령계수기 |
| ⑤ 명령계수기 | 가산기 |

11. 다음은 소프트웨어의 활용에 관하여 학생들이 나눈 대화이다. 바르게 말한 학생은? [3점]

영희 : 디지털 카메라로 찍은 사진의 크기, 해상도, 색상 등을 '워드프로세서'로 수정하였다.
 철수 : '저작도구'로 '수산 자원 이야기'란 CD-ROM 타이틀을 만들어 학습 자료로 활용하고 있어.
 동수 : '그래픽소프트웨어'로 수행평가 보고서를 작성하여 글자 모양, 문단 모양, 스타일 등을 수정하였다.
 수진 : '스프레드시트'로 학기말 성적을 표로 만들어 총점, 평균, 학급 석차, 표준 편차 등을 계산하였다.

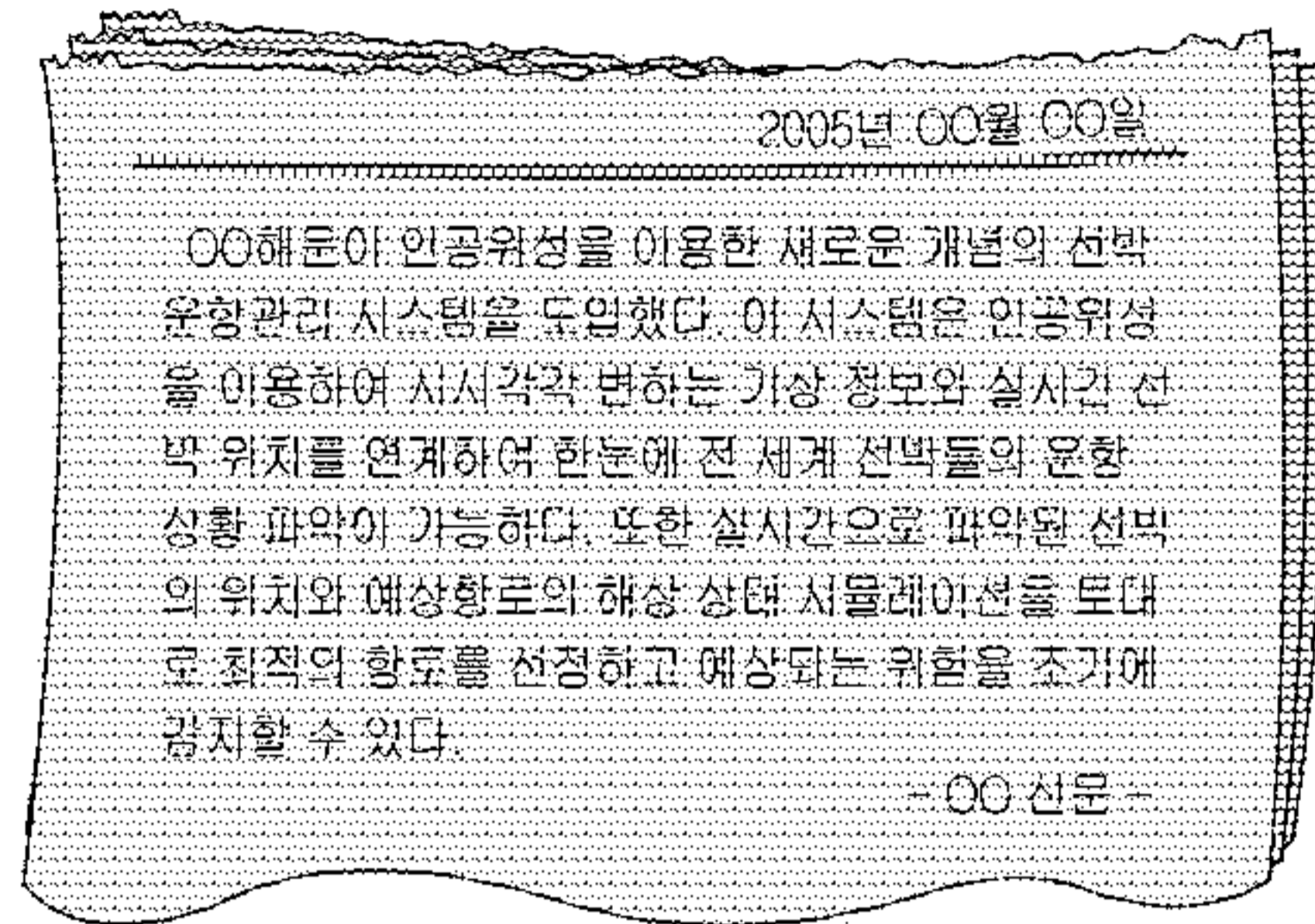
- | | | |
|----------|----------|----------|
| ① 영희, 철수 | ② 영희, 수진 | ③ 철수, 동수 |
| ④ 철수, 수진 | ⑤ 동수, 수진 | |

12. 다음은 선박 자동 식별 시스템의 정보를 구분한 것이다. (가)~(다) 정보를 바르게 짝지은 것은?

(가) 선위, 침로, 선수 방위
 (나) 흘수, 목적지, 도착예정시간, 항로 계획
 (다) 선명, 호출부호, 선체의 길이와 폭, 선형

- | | | |
|---------|-------|-------|
| (가) | (나) | (다) |
| ① 동적 정보 | 정적 정보 | 가변 정보 |
| ② 동적 정보 | 가변 정보 | 정적 정보 |
| ③ 정적 정보 | 가변 정보 | 동적 정보 |
| ④ 정적 정보 | 동적 정보 | 가변 정보 |
| ⑤ 가변 정보 | 동적 정보 | 정적 정보 |

13. 다음은 선박 운항 관리 시스템 도입에 관한 기사이다. 이 시스템 도입의 기대 효과로 가장 적절한 것은? [3점]



- ① 선박의 운항 비용이 줄어들 것이다.
- ② 선박의 작업 환경이 개선될 것이다.
- ③ 선박의 추진 속도가 빨라질 것이다.
- ④ 육상과의 업무 연락이 늘어날 것이다.
- ⑤ 선원들의 당직 시간이 늘어날 것이다.

14. 다음 수산물 유통 시장에 대한 설명으로 옳은 것을 <보기>에서 고르면? [3점]

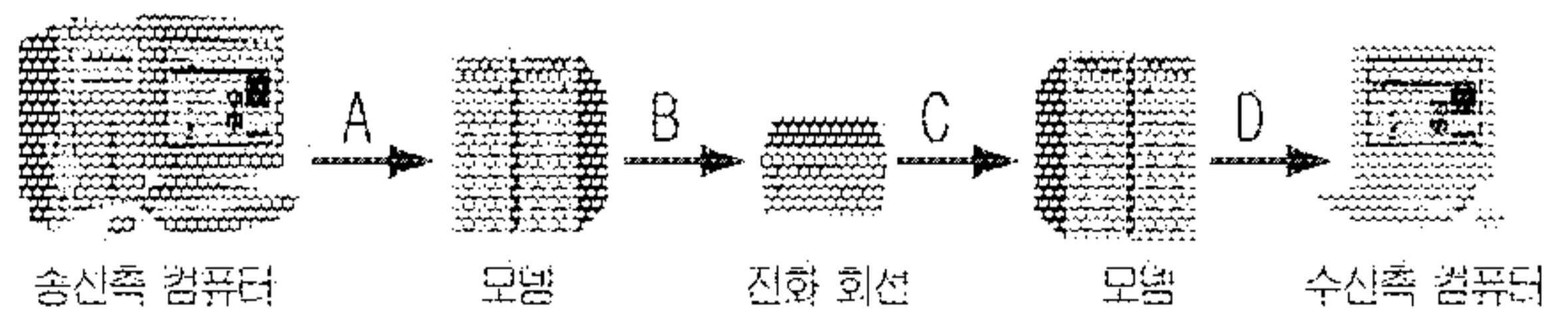
출하된 수산물을 불특정 다수의 도·소매업자에게 재판매하기 위해 소비지에 개설하는 시장으로써 산지로부터 수집된 수산물을 소비 시장 또는 소비자에게 분배해 준다.

<보 기>

- ㄱ. 생산자보다는 소비자에 대한 정보가 더 많이 생성된다.
- ㄴ. 수요자는 소매상이거나 소비 규모가 큰 최종 소비자이다.
- ㄷ. 유통 과정의 최종 단계로 소비자의 기호 변화를 상위 단계에 전달한다.
- ㄹ. 가격이 경매를 통해 결정됨으로 유통 정보가 최초로 생성되는 곳이다.

- ① ㄱ, ㄴ ② ㄱ, ㄷ ③ ㄴ, ㄷ ④ ㄴ, ㄹ ⑤ ㄷ, ㄹ

15. 그림은 컴퓨터에서 데이터가 전송될 때의 통신 흐름을 나타낸 것이다. 아날로그 신호가 흐르고 있는 지점을 모두 고른 것은? [3점]



- ① A, B
- ② B, C
- ③ C, D
- ④ A, B, D
- ⑤ A, C, D

4 직업탐구 영역 (수산·해운정보처리)

16. 그림은 원양 어업 생산량 정보의 수집 과정을 나타낸 것이다. (가), (나) 기관을 바르게 짝지은 것은?



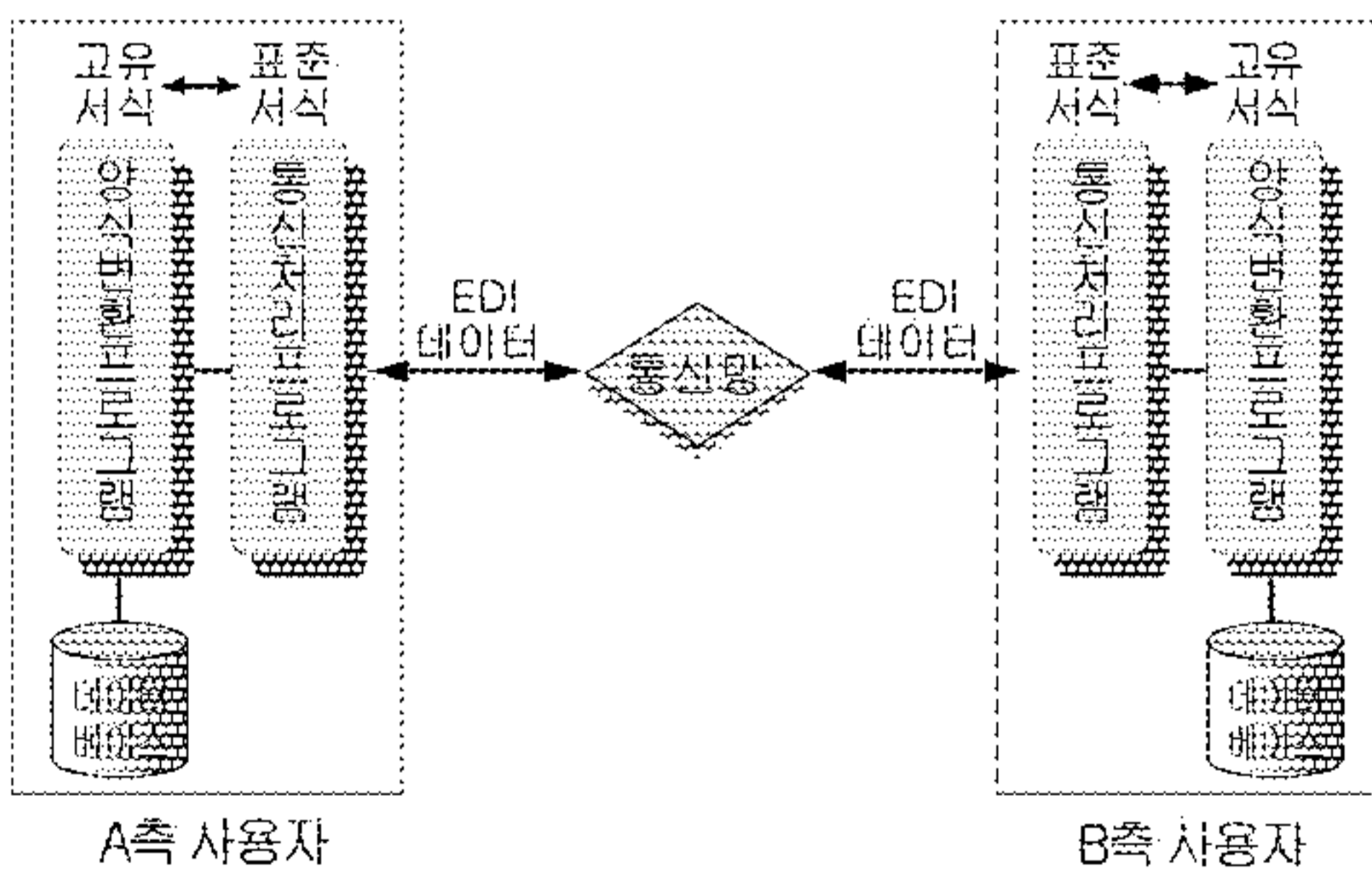
- | (가) | (나) |
|----------|----------|
| ① 어선협회 | 수산업협동조합 |
| ② 어선협회 | 해양수산부 |
| ③ 원양어업협회 | 해양수산부 |
| ④ 원양어업협회 | 국립수산물과학원 |
| ⑤ 한국선주협회 | 수산업협동조합 |

17. 다음 '이것'에 해당하는 것은?

'이것'은 원료의 생산에서부터 최종 제품의 생산과 저장 및 유통에 이르기까지 전 과정을 경제적이고 과학적인 방법으로 자율적인 관리를 통해 식품의 위생 안전성을 보장하기 위한 예방적 차원의 식품 관리 방식이다.

- ① KS(Korean Industrial Standard)
- ② WHO(World Health Organization)
- ③ GMP(Good Manufacturing Practice)
- ④ CODEX(Codex Alimentarius Commission)
- ⑤ HACCP(Hazard Analysis Critical Control Point)

18. 그림은 ○○해운 선사가 도입할 업무 처리 시스템을 나타낸 것이다. 이 시스템의 도입 효과로 적절하지 않은 것은?



- ① 업무 처리 시간이 늘어날 것이다.
- ② 물류 처리 비용이 줄어들 것이다.
- ③ 거래처와의 관계가 개선될 것이다.
- ④ 고객에 대한 서비스가 향상될 것이다.
- ⑤ 문서 처리 시에 발생하는 실수가 줄어들 것이다.

19. 다음은 ○○퀴즈대회 대화 내용의 일부이다. 정답을 찾기 위한 인터넷 검색 방법으로 가장 적절한 것은? [3점]

진행자 : 다음 문제는 인터넷 검색 문제입니다. 검색 시간은 60초입니다. 잘 듣고 답해 주시기 바랍니다.
 “이것은 중심 부근의 최대 풍속이 17m/s 이상의 강한 폭풍우를 동반하고 있는 북태평양 서부에서 발생하는 열대저기압이다. 이것은 무엇일까?”

- 60초 후 -

철 수 : 정답은 태풍입니다.

진행자 : 정답입니다.

- ① 전문자료 검색 : 북태평양
- ② 과학논문 검색 : 강한 폭풍우
- ③ 이미지 검색 : 북태평양 무엇
- ④ IT용어사전 검색 : 최대풍속 17m/s 폭풍우
- ⑤ 통합검색 검색 : 북태평양 서부 열대저기압

20. 다음은 컴퓨터의 입·출력장치를 사용한 예이다. (가), (나) 장치에 해당되는 것을 바르게 짝지은 것은?

- 창수는 CAD 실습 시간에 설계한 도면을 (가) (으)로 출력하였다.
- 미희는 학급 홈페이지에 탑재할 사진을 (나) (으)로 컴퓨터에 입력하였다.

- | (가) | (나) |
|----------|-------|
| ① 플로터 | 스캐너 |
| ② 플로터 | 프린터 |
| ③ 디지털타이저 | 프린터 |
| ④ 디지털타이저 | 터치스크린 |
| ⑤ 터치스크린 | 스캐너 |

※ 확인사항

- 문제지와 답안지의 해당란을 정확히 기입(표기)했는지 확인하십시오.