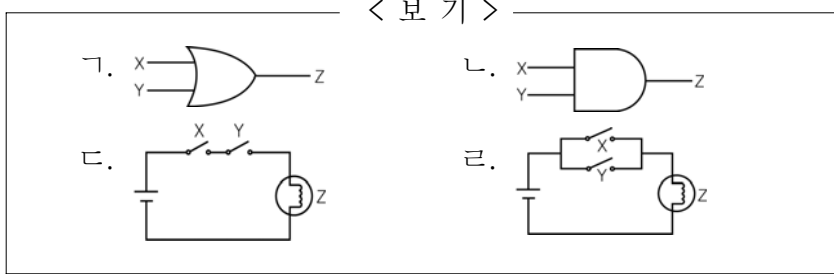


2

직업탐구영역

5. 그림에 사용된 검색 연산자와 관련 있는 회로를 <보기>에서 모두 고른 것은?



- ① 가, 나 ② 가, 다 ③ 나, 다
 ④ 나, 라 ⑤ 다, 라

6. 다음은 수치 데이터를 고정 소수점 데이터 형식으로 표현한 것이다. (가), (나), (다)의 합을 10진수로 나타낸 것은? [3점]

(가)	0 000 0000 0000 1100	[부호와 절대값 표현법]
(나)	1 000 0000 0000 0100	[부호와 절대값 표현법]
(다)	1 111 1111 1111 1011	[1의 보수 표현법]

- ① 1 ② 2 ③ 3 ④ 4 ⑤ 5

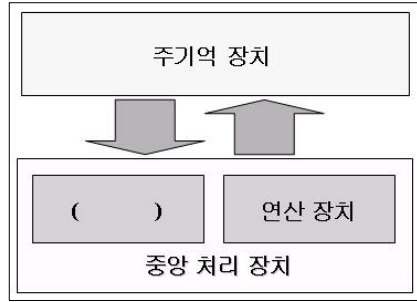
7. 다음에서 김 과장이 사용한 제어판의 아이콘을 <보기>에서 모두 고른 것은? (단, 운영체제는 윈도우98이다.) [3점]

미국으로 출장 간 김 과장은 회사에서 가져간 노트북의 통화와 시간 표시 방법을 현지에 맞게 변경하고, 왼손을 주로 사용하기 때문에 왼손으로 마우스를 사용할 수 있도록 설정하였다. 그리고 노트북에 인터넷을 연결하여 무사히 도착했다는 전자우편을 부모님께 보냈다.



- ① 가, 나, 다 ② 가, 다, 라 ③ 나, 다, 라
 ④ 나, 라, 모 ⑤ 다, 라, 모

8. 그림의 ()에서 처리하는 작업으로 옳은 것은?



- ① 연산할 데이터를 제공받아 계산한다.
 ② 아날로그 신호를 디지털 신호로 변환한다.
 ③ 데이터가 이동하는 통로 역할을 수행한다.
 ④ 명령을 해독하여 필요한 장치에 신호를 보낸다.
 ⑤ 즉시 처리할 필요가 없는 프로그램이나 데이터를 보관한다.

9. 다음 내용에서 (가), (나)에 해당되는 소프트웨어의 종류를 바르게 짝지은 것은?

김철수씨는 영업 활동에 사용할 프로그램을 구입하려고 한다. 어떤 프로그램이 좋은지 알아보기 위해 (가)사용 기간 또는 일부 기능은 제한되었지만 무료로 배포하는 프로그램을 여러 가지 사용해보고, 그 중에서 가장 적합한 (나)프로그램을 구입하여 사용할 계획이다.

- | | |
|--------|----------|
| (가) | (나) |
| ① 세어웨어 | 번들 |
| ② 세어웨어 | 프리웨어 |
| ③ 세어웨어 | 상용 소프트웨어 |
| ④ 프리웨어 | 번들 |
| ⑤ 프리웨어 | 상용 소프트웨어 |

10. 그림에 대한 옳은 설명을 <보기>에서 모두 고른 것은?



< 보기 >

가. <A>...태그를 사용하였다.
 나. ... 태그를 사용하였다.
 다. 주소 표시줄의 mocie는 기관이 속한 국가를 나타낸다.
 라. 주소 표시줄의 내용은 DNS에 의해 IP주소로 변환된다.

- ① 가, 나 ② 가, 라 ③ 나, 다
 ④ 나, 라 ⑤ 다, 라

직업탐구영역

11. 다음은 워드프로세서(한글97) 문서의 '미리보기' 화면에서 여백 보기를 지정한 상태이다. 사용된 기능을 <보기>에서 모두 고른 것은? [3점]

셀 편집

표에서는 하나의 셀이 기본적인 작업 대상이 되며, 여러 개의 셀을 작업 대상으로 할 때에는 셀 블록을 설정해야한다. 셀 블록을 설정하여 셀을 합치거나 나누고 선의 모양을 다르게 하는 등, 표를 다양하게 만들 수 있다.

	권일	상경	총점	평균
홍길동	100	90	190	95
이순신	90	90	180	90
계	190	180	370	185

성적표

< 보 기 >

ㄱ. 주석 ㄴ. 차트 ㄷ. 메일머지
 ㄹ. 표 만들기 ㅁ. 머리말/꼬리말

- ① ㄱ, ㄴ, ㄷ ② ㄱ, ㄷ, ㅁ ③ ㄴ, ㄷ, ㄹ
 ④ ㄴ, ㄹ, ㅁ ⑤ ㄷ, ㄹ, ㅁ

12 <보기>는 엑셀 함수의 사용에 따른 결과 값을 나타낸 것이다. 옳은 값을 모두 고른 것은? [3점]

< 보 기 >

ㄱ. =ROUND(2.145, 2) → 2.15
 ㄴ. =MAX(100, 200, 300) → 200
 ㄷ. =IF(5 > 4, "보통", "미달") → 미달
 ㄹ. =AVERAGE(100, 200, 300) → 200

- ① ㄱ, ㄴ ② ㄱ, ㄹ ③ ㄴ, ㄷ
 ④ ㄴ, ㄹ ⑤ ㄷ, ㄹ

13 엑셀 문서의 C2 셀을 조건과 같이 표시하려고 한다. 이때 사용할 함수를 <보기>에서 모두 고른 것은? [3점]

<조건>

- [B2:B3] 셀 서식의 표시 형식은 '일반' 이다.
- 주민등록번호 8번째 문자가 1이거나 3 이면 → '남'
- 주민등록번호 8번째 문자가 2이거나 4 이면 → '여'로 표시한다.

	A	B	C
1	이름	주민등록번호	성별
2	김보람	900511-1253311	남
3	실순애	901203-2343312	여

< 보 기 >

ㄱ. IF ㄴ. OR ㄷ. MID
 ㄹ. RANK ㅁ. COUNT

- ① ㄱ, ㄴ, ㄷ ② ㄱ, ㄷ, ㄹ ③ ㄴ, ㄷ, ㅁ
 ④ ㄴ, ㄹ, ㅁ ⑤ ㄷ, ㄹ, ㅁ

14. 다음 설명에 해당하는 워드프로세서의 기능을 <보기>에서 골라 바르게 짝지은 것은?

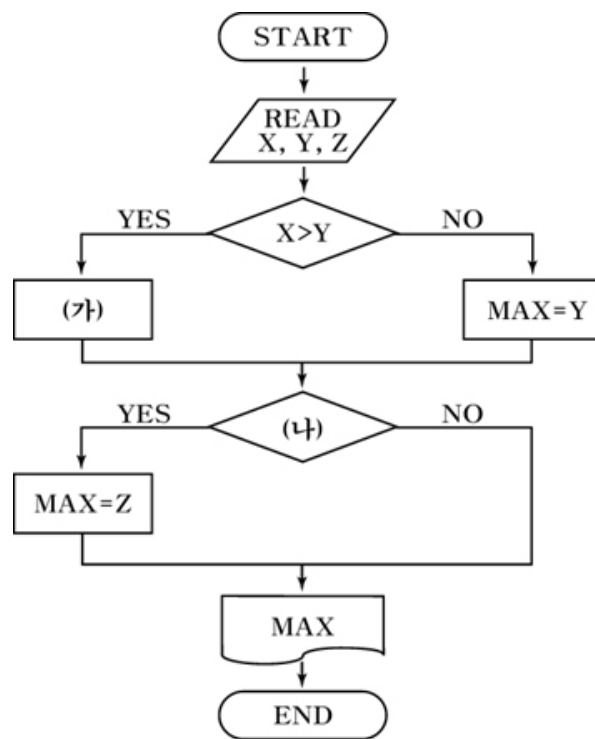
- (가) 문서 중 특정 단어나 인용문 등에 대한 설명을 본문의 아래쪽에 표시하는 기능
 (나) 일련의 키보드를 누르는 동작을 기록하여 두었다가 필요할 때 호출하여 실행하는 기능

< 보 기 >

ㄱ. 각주 ㄴ. 미주
 ㄷ. 매크로 ㄹ. 상용구

- (가) (나)
 ① ㄱ ㄴ
 ② ㄱ ㄷ
 ③ ㄴ ㄷ
 ④ ㄴ ㄹ
 ⑤ ㄷ ㄹ

15. 최대값을 구하는 순서도에서 (가), (나)에 들어갈 내용을 바르게 짝지은 것은? [3점]



- (가) (나)
 ① MAX = X Z > MAX
 ② Z > MAX MAX = X
 ③ MAX = Y Y > MAX
 ④ Y > MAX MAX = Y
 ⑤ MAX = X Z < MAX

4

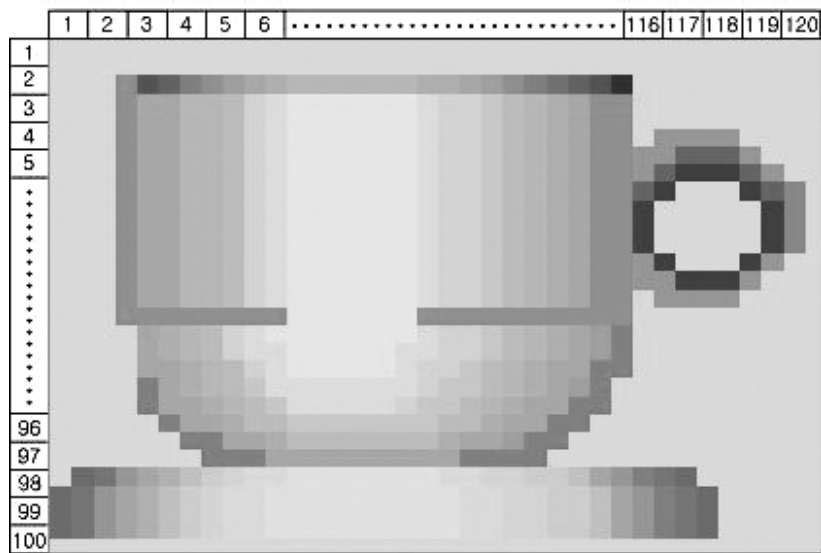
직업탐구영역

16. 다음 대화의 내용과 가장 관련 있는 정보 처리 시스템에 해당하는 것은?

철수 : 이번 학생회장 선거에서는 누가 당선되었니?
 영희 : 각 반의 투표함이 모두 수합되어야 알 수 있어.
 철수 : 그럼, 좀 더 기다려 봐야겠네?
 영희 : 투표용지를 한군데에 모아서 한꺼번에 처리해야 하니까 시간이 좀 걸릴 거야.

- ① 일괄 처리 ② 분산 처리 ③ 다중 처리
- ④ 실시간 처리 ⑤ 시분할 처리

17. 다음 그림을 저장하는 데 필요한 bit 수로 옳은 것은? (단, 하나의 픽셀을 표현하는 데 2Byte가 사용되고, 그림 테두리의 숫자는 픽셀 수를 나타낸다.)



- ① 100×120 ② 100×2×8
- ③ 120×2×8 ④ 100×120×2
- ⑤ 100×120×2×8

18. 다음에서 명식이가 경험한 컴퓨터 이용 기술을 <보기>에서 모두 고른 것은? [3점]

명식이는 갑자기 복통을 호소하는 할머니를 위해 인터넷으로 사이버 병원에 접속하여, 컴퓨터 화면에서 의사가 지시하는 처방에 따라 응급 처치를 하였다. 그리고 병원에서 보내준 구급차를 타고 병원으로 이동하는 중 내비게이션으로 실시간 교통 정보를 제공받아 빠르게 병원에 도착할 수 있었다.

< 보 기 >

- ㄱ. 가상 현실 ㄴ. 시뮬레이션
- ㄷ. 사무 자동화 ㄹ. 원격 진료 시스템
- ㅁ. 지리 정보 시스템

- ① ㄱ, ㄴ ② ㄱ, ㄷ ③ ㄴ, ㅁ
- ④ ㄷ, ㄹ ⑤ ㄹ, ㅁ

19. 프로그래밍 작성 절차에서 (가)와 (나)의 단계에 해당하는 내용을 <보기>에서 골라 바르게 짝지은 것은?

문제 분석 → 입출력 설계 → (가) → 코딩 → 번역 → 프로그램 시험 → 실행 → (나)

< 보 기 >

- ㄱ. 프로그램 처리 과정을 순서도로 작성한다.
- ㄴ. 프로그램 개발에 사용되었던 문서를 정리하여 보관한다.
- ㄷ. 프로그래밍 언어를 이용하여 원시 프로그램을 작성한다.
- ㄹ. 자료를 입력할 입력 매체와 처리된 결과를 출력할 출력 매체를 선정한다.

(가) (나)

- ① ㄱ ㄴ
- ② ㄱ ㄷ
- ③ ㄴ ㄹ
- ④ ㄷ ㄴ
- ⑤ ㄹ ㄷ

20. 다음의 프로그램을 실행한 출력 값으로 옳은 것은?

(단, “정수 입력” 대화 상자에서 1을 입력한 후 확인 단추를 누른다. 같은 방법으로 2, 3, 4, 5를 차례로 입력한다.) [3점]

```
Private Sub form_Activate( )
Dim a(5) As Integer
Dim S As Integer
S = 0
For i = 1 To 5
    a(i) = InputBox(“숫자를 입력하십시오”, “정수 입력”)
Next i

For i = 1 To 5 Step 2
    S = S + a(i)
Next i
Print S
End Sub
```

- ① 1 ② 3 ③ 5 ④ 6 ⑤ 9

※ 확인 사항

○ 문제지와 답안지의 해당란에 필요한 내용을 정확히 기입(표기)했는지 확인하십시오.