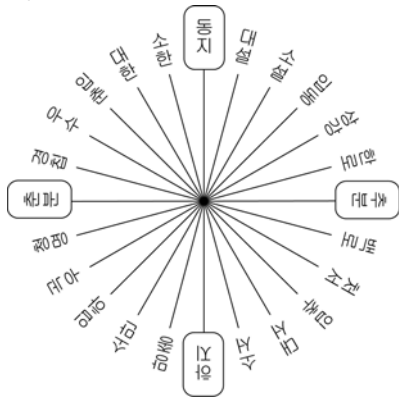


2

사회 탐구 영역

5. 그림을 보고 각 절기에 나타나는 현상을 기술한 것으로 옳은 것을 <보기>에서 모두 고르면? [3점]

<24절기표>



동지 - 12월 21일 경
 춘분 - 3월 21일 경
 하지 - 6월 21일 경
 추분 - 9월 21일 경

- < 보 기 >
- ㄱ. 입춘 무렵에는 모내기를 위한 일손이 바빠진다.
 - ㄴ. 소만과 망종 즈음에 중부 내륙은 건조한 날씨가 잦다.
 - ㄷ. 대서 전후에는 대도시 지역에서 열대야가 나타나기도 한다.
 - ㄹ. 한로와 상강 무렵에는 산불의 발생 빈도가 가장 높다.

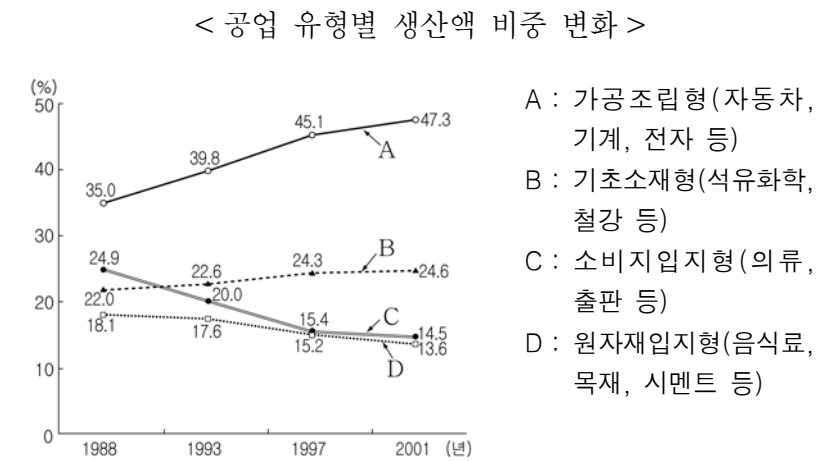
- ① ㄱ, ㄴ ② ㄱ, ㄷ ③ ㄴ, ㄷ ④ ㄴ, ㄹ ⑤ ㄷ, ㄹ

6. 밑줄 친 내용과 관련된 설명으로 옳은 것은?

철원부는 비록 강원도에 딸렸으나 들판에 이루어진 고을로서 서쪽은 경기도 장단과 경계가 맞닿았다. ㉠ 땅은 메마르나 ㉡ 들이 크고 산이 낮아 평탄하고 명랑하며, ㉢ 두 강 안쪽에 위치하였으니 또한 두메 속에 하나의 도회지이다. ㉣ 들 가운데를 흐르는 내는 절벽을 이루어 매우 깊고, 그 연안에 쌓인 ㉤ 검은 돌은 마치 벌레 먹은 것 같다. 이는 대단히 이상스러운 일이다. - 이중환, 『택리지』 중 -

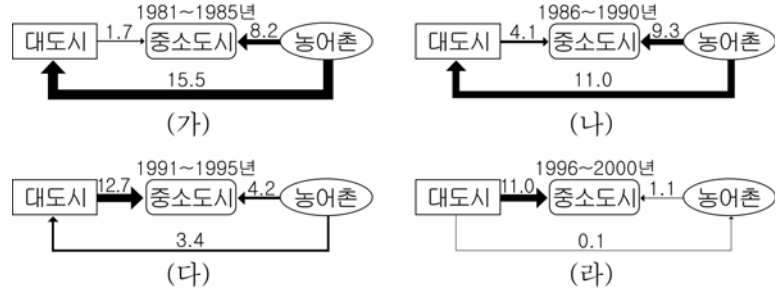
- ① ㉠ - 점토 성분이 많아 토양의 보수성이 크다.
- ② ㉡ - 오랜 침식으로 낮고 평탄해진 지형이 융기하였다.
- ③ ㉢ - 두 하천이 합류하는 지점에 발달한 침식 분지이다.
- ④ ㉣ - 하천 양안에 수직의 기둥 모양 절리가 잘 나타난다.
- ⑤ ㉤ - 경제성이 높은 철광석이 풍부하게 매장되어 있다.

7. 자료를 통해 파악할 수 있는 우리나라 공업의 특색으로 가장 적절한 것은?



- ① 공업 구조가 고도화되었다.
- ② 제조업의 해외 진출이 활발해졌다.
- ③ 공업의 지역적 편재가 심화되었다.
- ④ 외국인 노동자의 유입이 증가하였다.
- ⑤ 임금 상승으로 제조업의 경쟁력이 약화되었다.

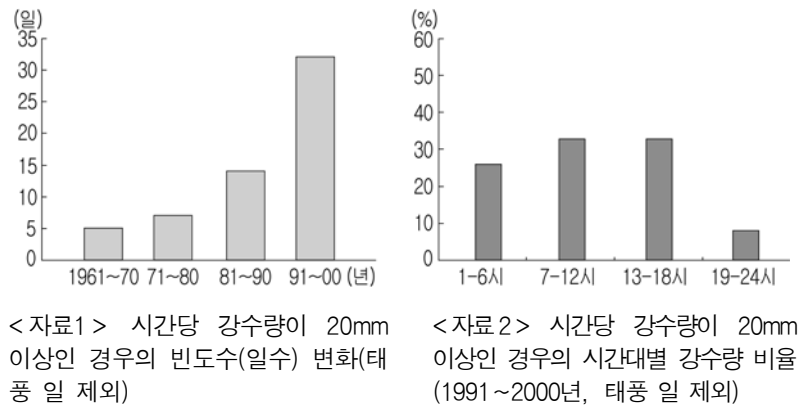
8. 그림은 우리나라 인구 이동 구조의 변화를 나타낸 것이다. 이를 보고 설명한 내용으로 옳은 것은? [3점]



주) 1. 수치: 해당 기간 중 국내 총 인구 이동량에 대한 순유입(전입-전출) 인구의 비율
 2. 대도시: 2000년 행정구역 기준의 특별시·광역시

- ① (가)는 도시화의 초기 단계에 해당한다.
- ② (나)부터 중소도시의 사회적 증가가 대도시보다 많아진다.
- ③ (다)는 도시에 비해 농어촌의 인구 흡인 요인이 늘어난다.
- ④ (라)의 인구 이동으로 대도시의 영향권이 축소된다.
- ⑤ (가)에서 (라)로 갈수록 도농 간 인구수의 차이가 줄어든다.

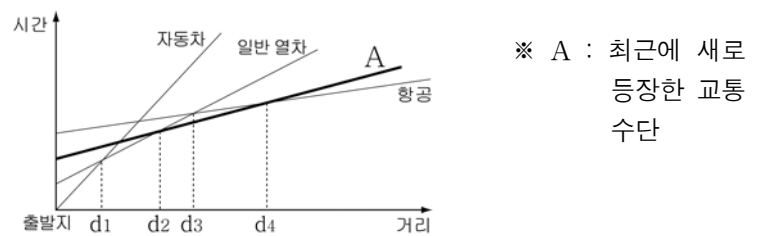
9. 자료는 서울의 강수 현상을 나타낸 것이다. 이와 관련된 내용으로 옳은 것을 <보기>에서 모두 고른 것은? [3점]



- < 보 기 >
- ㄱ. 대기 오염 발생량이 많은 시간대의 집중 호우 비율이 낮다.
 - ㄴ. 기온 역전 현상으로 인한 집중 호우 빈도가 증가하였다.
 - ㄷ. 도시 성장과 함께 집중 호우 증가세가 뚜렷해지고 있다.
 - ㄹ. 배수 펌프 시설 등의 수방(水防) 대책을 강화할 필요성이 커졌다.

- ① ㄱ, ㄴ ② ㄱ, ㄷ ③ ㄴ, ㄷ ④ ㄴ, ㄹ ⑤ ㄷ, ㄹ

10. 그림은 교통수단별로 거리와 시간의 관계를 나타낸 것이다. 이에 대한 설명으로 옳은 것을 <보기>에서 모두 고른 것은? [3점]



- < 보 기 >
- ㄱ. d₁까지는 일반열차를 이용하는 것이 가장 효율적이다.
 - ㄴ. A로 인해 출발지와 d₂~d₄ 구간의 교류가 증가한다.
 - ㄷ. A의 등장으로 d₄ 지점까지의 시간 거리가 단축된다.
 - ㄹ. A를 이용하기 위해 이동하는 시간은 항공기보다 많이 걸린다.

- ① ㄱ, ㄴ ② ㄱ, ㄹ ③ ㄴ, ㄷ ④ ㄴ, ㄹ ⑤ ㄷ, ㄹ

11. 표는 남북한의 전력 생산 구조를 나타낸 것이다. 이를 통해 남한과 비교하여 북한의 전력 생산 특징을 추론한 것으로 옳은 것은? [3점]

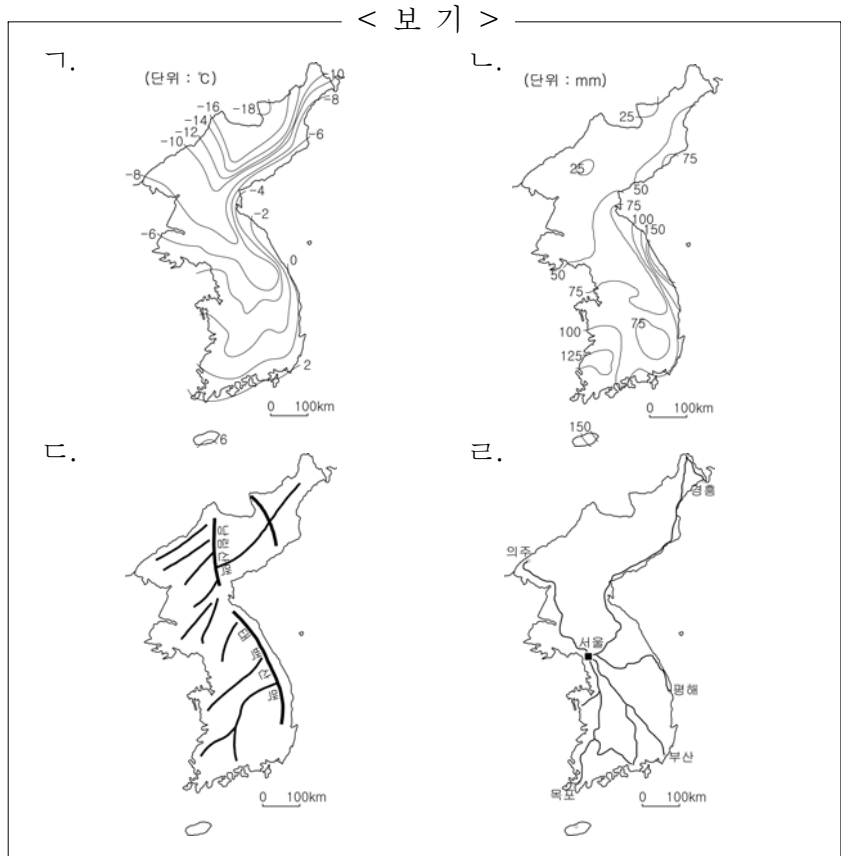
구분	북한	남한	
설비용량(천Kw)	7,387	46,978	
전원별	수력	3,148	
	화력	2,950	30,114
	원자력	-	13,716
발전량(억Kwh)	186	2,394	
전원별	수력	103	61
	화력	83	1,302
	원자력	-	1,031

- ① 전력 생산용 연료의 해외 의존도가 높다.
- ② 계절별 전력 생산의 변동 폭이 크다.
- ③ 설비용량 대비 발전량이 많다.
- ④ 해안에 입지한 발전소가 많다.
- ⑤ 화력 발전 의존도가 높다.

12. 다음 글의 밑줄 친 현상을 설명할 수 있는 지도로 적절한 것을 <보기>에서 모두 고른 것은?

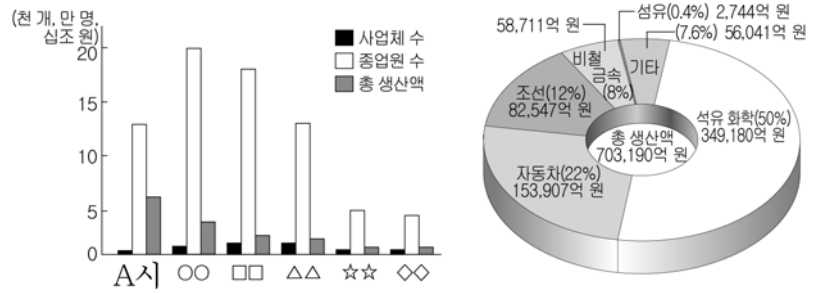
사과나 배가 과수원에서 대량으로 생산되기 전에 우리의 토박이 과실로 가장 흔하고 중요했던 것은 감이다. 추위에 약한 감은 주로 삼남지방(三南地方)*의 농가에서 생산되어 왔다. 감의 주산지 중에서는 강원도 양양이 가장 북쪽에 자리한다.

* 삼남지방: 충청, 전라, 경상 3도를 지칭함



- ① 가, 나
- ② 가, 다
- ③ 가, 라
- ④ 나, 다
- ⑤ 다, 라

13. 자료를 토대로 A시의 특징을 설명한 내용으로 타당한 것은?



< 6대 광역시의 제조업 비중 > < A시의 제조업 구성 >

- ① 노동 생산성이 다른 광역시에 비해 높다.
- ② 경제 활동 연령층에서 여초 현상이 나타난다.
- ③ 사업체당 생산액이 다른 광역시에 비해 적다.
- ④ 자원 절약적이고 환경 친화적 산업이 발달하였다.
- ⑤ 우수 인력 확보가 공업 입지에 가장 크게 영향을 미쳤다.

14. 표는 소매업태별 전국 판매액 구성비의 변화를 나타낸 것이다. 이를 통해 추론한 내용으로 옳지 않은 것은? [3점]

(단위 : %)

소매업태	1996년	1998년	2000년	2002년
백화점	11.7	12.9	13.0	12.7
대형 할인점	2.1	5.6	9.1	12.4
슈퍼마켓	7.7	10.1	7.7	6.8
편의점	0.7	1.1	1.1	1.6
무점포 소매업	3.2	3.4	3.6	8.4
기타 소매업*	74.6	66.9	65.5	58.0

* 재래시장과 일반 소매점

- ① 상품의 유통 단계가 단순화되고 있다.
- ② 상권이 넓은 소매업의 성장이 뚜렷하다.
- ③ 소매업태 간 판매 경쟁이 가열되고 있다.
- ④ 접근성이 높은 도심으로 소매업이 집중되고 있다.
- ⑤ 교통·통신의 발달이 소매업태의 성쇠에 영향을 미치고 있다.

15. 지리 답사반 학생들이 지도의 지역을 현지 조사한 후 제출한 보고서의 주제로 적합하지 않은 것은?

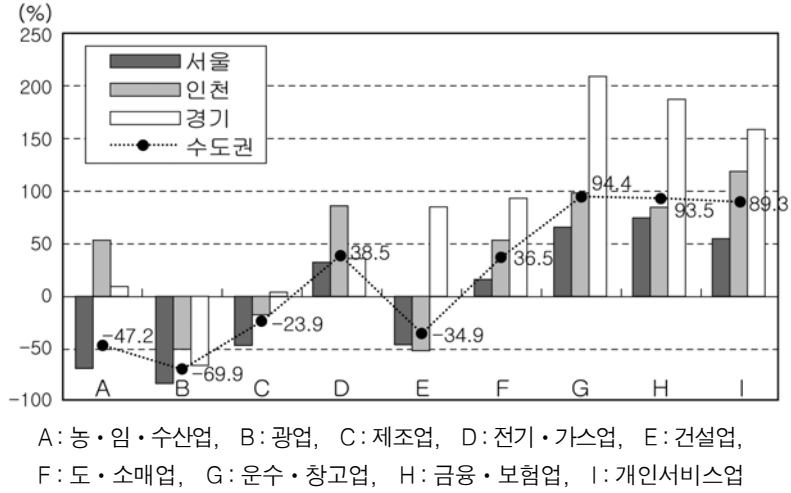


- ① 충적지의 토양 특성
- ② 지반 용기로 인한 유로 변경
- ③ 인공 제방 축조와 토지 이용 변화
- ④ 홍수의 위험성과 취락 입지의 관계
- ⑤ 지형 변화에 따른 행정 구역 조정의 필요성

4

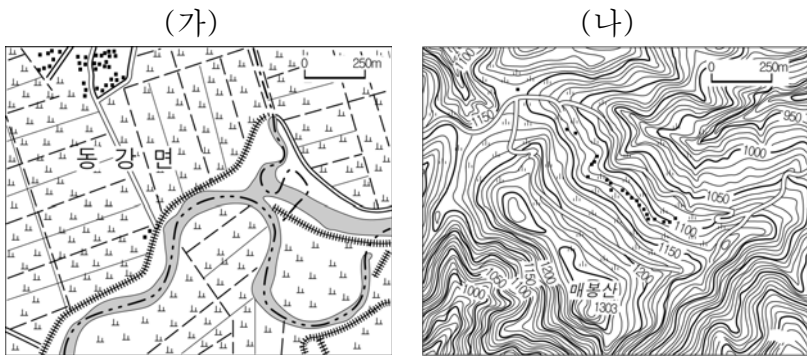
사회 탐구 영역

16. 자료는 수도권 산업 종사자 수의 업종별 증가율(1991~2001년)을 나타낸 것이다. 이에 대한 설명으로 옳지 않은 것은? [3점]



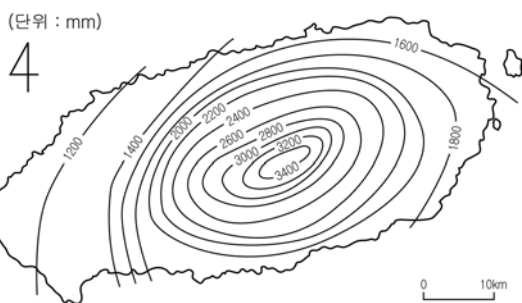
- ① 건설업의 성장은 경기도에서 가장 뚜렷하다.
- ② 서울·인천은 제조업 종사자 수가 감소하였다.
- ③ 수도권의 산업구조는 탈공업화되어 가고 있다.
- ④ 인구나 산업이 서울·인천 중심에서 경기도로 확대되고 있다.
- ⑤ 서울은 인천·경기에 비해 생산자 서비스업 증가율이 높다.

17. (가)와 (나) 지역 간에 뚜렷한 차이를 보이는 항목으로 가장 거리가 먼 것은?



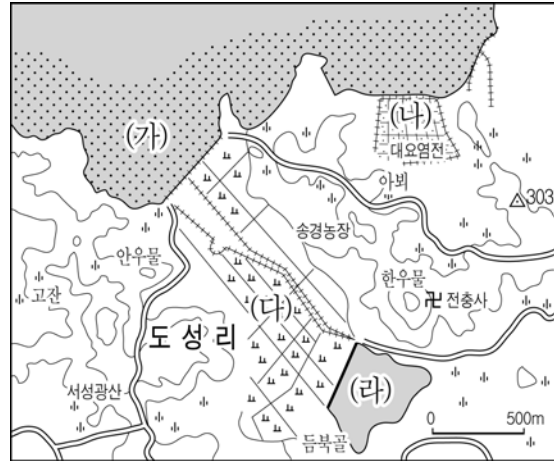
- ① 경지율
- ② 재배 작물의 종류
- ③ 수리 시설의 중요성
- ④ 농업 종사자의 연령층
- ⑤ 피서지로의 개발 가능성

18. 지도는 제주도의 연평균 강수량 분포를 나타낸 것이다. 이를 보고 제주도의 지리적 특색에 대해 학생들이 발표한 내용으로 옳은 것은?



- ① 주영 : 연중 하천의 유량이 풍부합니다.
- ② 지수 : 섬의 중심부로 갈수록 식물 성장에 유리합니다.
- ③ 승우 : 대류성 강수에 의한 강수량의 지역차가 큼니다.
- ④ 해경 : 취약한 홍수 피해가 적은 해안에 주로 분포합니다.
- ⑤ 정현 : 여름 계절풍의 바람받이 사면에 강수량이 많습니다.

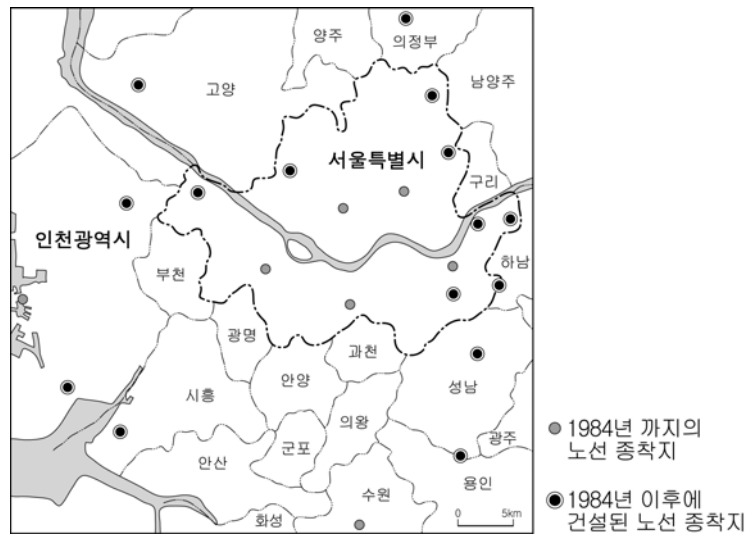
19. 지도는 황해안의 어느 지역을 나타낸 것이다. (가)~(라)에 대한 설명으로 옳은 것을 <보기>에서 모두 고른 것은? [3점]



- < 보기 >
- ㄱ. (가) - 조차가 큰 해안의 돌출부에서 잘 발달한다.
 - ㄴ. (나) - 일조량이 풍부한 지역일수록 발달에 유리하다.
 - ㄷ. (다) - 갈수기에 염해를 입을 가능성이 높다.
 - ㄹ. (라) - 후빙기의 해수면 상승으로 형성되었다.

- ① ㄱ, ㄴ
- ② ㄱ, ㄹ
- ③ ㄴ, ㄷ
- ④ ㄴ, ㄹ
- ⑤ ㄷ, ㄹ

20. 지도는 수도권 전철 노선의 종착지를 표시한 것이다. 이를 보고 수도권의 변화를 추론한 것으로 적절하지 않은 것은?



- ① 서울의 기능을 분담하는 도시가 성장하였다.
- ② 서울의 주간 유동 인구가 감소하였다.
- ③ 거주지의 교외화 현상이 활발해졌다.
- ④ 광역 도시 계획의 중요성이 커졌다.
- ⑤ 겸업농가의 비율이 높아졌다.

※ 확인 사항
○ 문제지와 답안지의 해당란에 필요한 내용을 정확히 기입(표기)했는지 확인하십시오.