

2005학년도 인천광역시 학업성취도평가 문제지  
**직업탐구 영역 (기초제도)**

제 4 교시

성명

수험번호

1

- 먼저 수험생이 선택한 과목의 문제지인지 확인하시오.
- 반드시 자신이 선택한 과목의 문제지를 풀어야 합니다.
- 문제지에 성명과 수험 번호를 정확히 기입하시오.
- 답안지에 수험 번호, 선택 과목, 답을 표기할 때에는 반드시 '수험생 이 지켜야 할 일'에 따라 표기하시오.
- 문항에 따라 배점이 다르니, 각 물음의 끝에 표시된 배점을 참고하시오. 3점 문항에만 점수가 표시되어 있습니다. 점수 표시가 없는 문항은 모두 2점씩입니다.

1. 제도에 대해 바르게 설명한 학생을 <보기>에서 고른 것은?

<보기>

갑순 : 제도할 때 기호는 적게, 문자는 많이 사용합니다.  
 길동 : 물체의 실제 크기보다 확대하여 그린 것을 현척이라고 합니다.  
 순이 : 제도할 때 사용하는 선은 표현하는 용도에 따라 종류가 다릅니다.  
 영희 : 제도는 일정한 법칙과 규격에 따라 선, 문자, 기호로 도면을 작성해야 합니다.

- ① 갑순, 길동
- ② 갑순, 순이
- ③ 길동, 순이
- ④ 길동, 영희
- ⑤ 순이, 영희

2. 그림의 물체를 투상도로 나타낼 때 사용되는 치수 보조 기호 (가)~(다)를 바르게 짝지은 것은?

<보 기>

가. C	나. R	다. ^	르. ∅
------	------	------	------

- |   | (가) | (나) | (다) |
|---|-----|-----|-----|
| ① | ㄱ   | ㄴ   | ㄷ   |
| ② | ㄱ   | ㄴ   | ㄹ   |
| ③ | ㄴ   | ㄱ   | ㄹ   |
| ④ | ㄴ   | ㄷ   | ㄹ   |
| ⑤ | ㄷ   | ㄹ   | ㄱ   |

3. 그림과 같이 긴 물체를 도형의 생략 방법에 의해 바르게 그린 것은? [3점]

- |   |   |
|---|---|
| ① | ② |
| ③ | ④ |
| ⑤ |   |

4. 다음 요구 사항을 고려하여 도면을 작성할 때, 그 방법에 관한 대화로 가장 적절한 것은?

- 도면에 그려야 할 양식을 모두 그린다.
- 용지의 크기는 A3로 한다.
- 도면은 철하여 보관한다.

- ① 갑순 : 중심 마크는 상하 두 곳에 그리는 거야.
- ② 순이 : 용지의 크기 594×420(mm)를 고려하여 그려야 해.
- ③ 영희 : 도면을 복사할 때 편의를 위해 구역 표시를 해.
- ④ 철수 : 도면을 보관할 때 철하는 부분의 치수는 25mm 이상으로 해.
- ⑤ 길동 : 도면에 반드시 그려야 하는 양식은 표제란, 윤곽선, 비교 눈금이야.

5. 그림의 투상도에서 숨은선을 바르게 그린 것을 고르면?

- |        |        |        |
|--------|--------|--------|
| ① ㄱ, ㄴ | ② ㄱ, ㄷ | ③ ㄴ, ㄷ |
| ④ ㄴ, ㄹ | ⑤ ㄷ, ㄹ |        |

# 2

## 직업탐구 영역 (기초제도)

6. 그림 (가), (나)의 투상도에 대한 설명을 <보기>에서 바르게 짝지은 것은?

(가) (나)

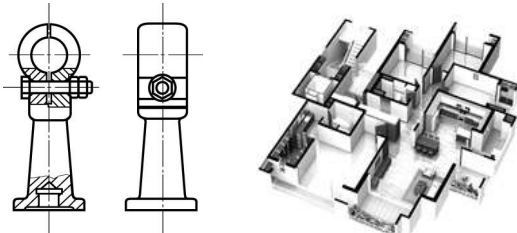
<보기>

- ㄱ. 도형의 일부분을 잘라내고 필요한 내부 모양을 그린 도면이다.
- ㄴ. 도형이 위, 아래 대칭일 때는 중심선의 한쪽을 생략하고 그린 도면이다.
- ㄷ. 도형에서 같은 크기의 모양이 계속 반복될 경우, 모두 그리지 않고 일부를 생략하여 그린 도면이다.

(가) (나)

- ① ㄱ ㄴ
- ② ㄱ ㄷ
- ③ ㄴ ㄱ
- ④ ㄴ ㄷ
- ⑤ ㄷ ㄴ

7. 그림 (가), (나)와 같은 도면의 종류를 바르게 짝지은 것은?



(가)

(나)

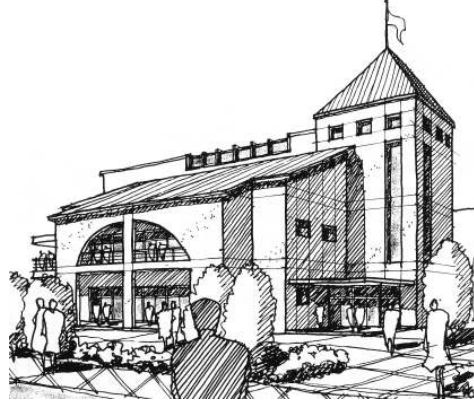
(가) (나)

- ① 공정도 상세도
- ② 공정도 설명도
- ③ 조립도 설명도
- ④ 조립도 배관도
- ⑤ 상세도 배관도

8. 그림의 불규칙한 곡선을 그릴 때 적합한 제도 용구로 알맞은 것은?

- ① 삼각자                      ② 운형자                      ③ 컴퍼스
- ④ 원형 형판                  ⑤ 삼각 축척자

9. 그림과 같은 투상도에 관한 설명으로 옳은 것을 <보기>에서 모두 고르면?



<보기>

- ㄱ. 멀고 가까운 거리감을 느낄 수 있다.
- ㄴ. 교량과 도로의 도면 작성에 많이 쓰인다.
- ㄷ. 투상도의 척도는 현척이 가장 많이 쓰인다.
- ㄹ. 시점과 물체들의 각 점은 평행선으로 이어진다.

- ① ㄱ, ㄴ                      ② ㄴ, ㄷ                      ③ ㄷ, ㄹ
- ④ ㄱ, ㄴ, ㄹ                ⑤ ㄱ, ㄷ, ㄹ

10. 물체 (가)를 (나)와 같이 A-A'로 절단하였을 때 나타나는 단면도로 옳은 것은? [3점]



(가)

(나)

- ①                                      ②                                      ③
- ④                                      ⑤

11. 다음 수행평가 보고서에서 과제에 대해 조사한 내용으로 옳은 것을 <보기>에서 고르면? [3점]

- ① 가, 나                      ② 가, 다                      ③ 가, 르  
 ④ 나, 다                      ⑤ 나, 르

12. 한국 산업 규격의 기본 부문(KS A)에 포함된 내용을 <보기>에서 고른 것은?

<보 기>

가. 투상법	나. 도면 크기
다. 금속 재료 기호	르. 전선의 종류와 굵기

- ① 가, 나                      ② 가, 르                      ③ 나, 다  
 ④ 나, 르                      ⑤ 다, 르

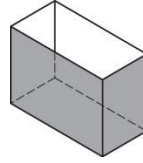
13. 그림은 주어진 원을 이용하여 달걀 모양을 그린 도형이다. 이 도형을 그리는 방법을 <보기>에서 순서대로 바르게 배열한 것은? [3점]

<보 기>

가. 점 A를 중심으로 하여 선분 AB를 반지름으로 하는 원호를 그린다.
나. 점 C를 중심으로 하여 선분 CF를 반지름으로 하는 원호를 그린다.
다. 원의 중심 O를 직각으로 지나는 두 선을 그어 점 A, B, C, D를 구한다.

- ① 가 - 나 - 다                      ② 가 - 다 - 나                      ③ 나 - 가 - 다  
 ④ 다 - 가 - 나                      ⑤ 다 - 나 - 가

14. 다음 물체의 전개도로 옳지 않은 것은? [3점]



- ①                                      ②  
 ③                                      ④  
 ⑤

15. 제3각법으로 나타낸 정투상도의 입체도로 옳은 것은? [3점]  
 (단, 화살표의 방향을 정면으로 한다.)

- ①                                      ②  
 ③                                      ④  
 ⑤

# 4

## 직업탐구 영역 (기초제도)

16. 그림의 물체를 제3각법으로 그린 투상도로 옳지 않은 것은? [3점]

- ① 정면도      ② 평면도      ③ 우측면도
- ④ 좌측면도    ⑤ 저면도

17. 다음 물체의 정면도를 선의 용도에 맞게 바르게 그린 것은?

- ①                      ②                      ③
- ④                      ⑤

18. 제3각법으로 정투상도를 그릴 때, 우측면도의 모양을 바르게 나타낸 것은? [3점]

- ①                      ②                      ③
- ④                      ⑤

19. 그림 (가)의 물체를 투상도 (나)로 나타냈을 때, A와 B의 치수

를 바르게 짝지은 것은? [3점]

	(가)	(나)
	<u>A</u>	<u>B</u>
①	30	30
②	30	35
③	35	30
④	60	60
⑤	60	70

20. 그림의 전개도를 입체도로 바르게 나타낸 것은? [3점]

- ①                      ②                      ③
- ④                      ⑤

**※ 확인사항**

○ 문제지와 답안지의 해당란을 정확히 기입(표기)했는지 확인하십시오.