

사회탐구 영역 (세계지리)

제 4 교시

성명

수험번호

1

- 먼저 수험생이 선택한 과목의 문제지인지 확인하십시오.
- 반드시 자신이 선택한 과목의 문제지를 풀어야 합니다.
- 문제지에 성명과 수험 번호를 정확히 기입하십시오.
- 답안지에 수험 번호, 선택 과목, 답을 표기할 때에는 반드시 '수험생 이 지켜야 할 일'에 따라 표기하십시오.
- 문항에 따라 배점이 다르니, 각 물음의 끝에 표시된 배점을 참고하십시오. 3점 문항에만 점수가 표시되어 있습니다. 점수 표시가 없는 문항은 모두 2점씩입니다.

1. 세계의 기온분포에 대한 설명으로 바른 것은?

- ① 열적도는 일사량이 가장 많은 적도와 일치한다.
- ② 동위도상에서 겨울 기온은 해안보다 내륙이 높다.
- ③ 일교차는 건조한 지역보다 습윤한 지역이 더 크다.
- ④ 중위도의 대륙동안은 대륙서안보다 연교차가 크다.
- ⑤ 등온선의 간격은 저위도에서 고위도로 갈수록 넓어진다.

2. 다음 자료가 설명하고 있는 지역의 기후 그래프로 바른 것은?

[3점]



- 키가 큰 상록 활엽수가 밀림을 이루고 있다.
- 이 지역의 전통 농업은 이동식 화전경작이다.

- ①
- ②
- ③
- ④
- ⑤

3. 지도에 표시된 각 도시의 기후특성과 기후요인이 바르지 않은 것은? [3점]



- | | 기후특성 | 기후요인 |
|-----|-------|------|
| ① A | 소우지역 | 격해도 |
| ② B | 다우지역 | 지형 |
| ③ C | 큰 연교차 | 격해도 |
| ④ D | 큰 일교차 | 위도 |
| ⑤ E | 연중 온화 | 해발고도 |

4. 지도의 검게 표시된 지역에서 나타나는 경관으로 바른 것은?



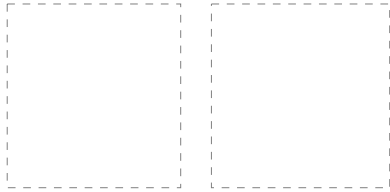
- ①
- ②
- ③
- ④
- ⑤

5. 다음과 같은 현상이 나타나는 공통적인 원인으로 옳은 것은?

- 1989년에 중앙아시아에서 발생한 모래 먼지는 하와이까지 이동하였고, 2000년 4월 중국의 신장 지방에서 발생한 황사는 불과 7일만에 미국 캘리포니아까지 이동하였다.
- 우리나라에서 미국을 갈 때 걸리는 비행시간이 미국에서 우리나라로 올 때 걸리는 시간보다 빠르다.

- ① 편현상이 발생하기 때문이다.
- ② 계절풍의 영향을 받기 때문이다.
- ③ 대류권 상층에 제트기류가 불기 때문이다.
- ④ 열대 이동성 저기압의 영향을 받기 때문이다.
- ⑤ 두 개의 무역풍이 만나서 기류가 상승하기 때문이다.

6. 다음과 같은 기후특성이 나타나는 지역을 비교한 것으로 바른 것은? [3점]



(가) (나)

- ① (가)는 조엽수림, (나)는 경엽수림이 자란다.
- ② (가)는 북반구, (나)는 남반구에서 나타난다.
- ③ (가)는 여름철, (나)는 겨울철 강수량이 많다.
- ④ (가)는 대륙동안, (나)는 대륙서안에서 나타난다.
- ⑤ (가)는 편서풍, (나)는 계절풍의 영향을 주로 받는다.

7. 다음과 같은 특징이 나타나는 지역을 지도에서 고르면?

- 이 지역에서 생산되는 목재는 수종이 단순하여 개발이 용이하고 경제성이 높다.
- 철과 알루미늄 성분이 녹아서 아래로 이동하여 쌓인 하부층은 적갈색을 띠지만 이들이 녹아서 제거된 상부층은 회백색의 토양이 나타난다.



- ① A, C ② A, E ③ B, C
- ④ B, D ⑤ D, E

8. 지도의 A, B 지역에서 공통적으로 나타나는 지리적 특성을 <보기>에서 고르면? [3점]



<보 기>

- ㄱ. 전통적인 유목 지역이다.
- ㄴ. 기계적 풍화 작용이 활발하다.
- ㄷ. 지각이 불안정하여 화산활동이 활발하다.
- ㄹ. 관개를 하여 대규모의 밀을 재배하고 있다.

- ① ㄱ, ㄴ ② ㄱ, ㄷ ③ ㄴ, ㄷ
- ④ ㄴ, ㄹ ⑤ ㄷ, ㄹ

9. 사진과 같은 지형이 발달하는 지역에서 볼 수 있는 모습으로 알맞은 것을 <보기>에서 고르면? [3점]



<보 기>

- ㄱ. 오아시스 주변에서 농사짓는 모습
- ㄴ. 석회 동굴을 구경하러 온 관광객들의 모습
- ㄷ. 라테라이트 흙벽돌을 이용하여 집을 짓는 모습
- ㄹ. 말라 버린 호수에서 소금을 떼어 내고 있는 모습

- ① ㄱ, ㄴ ② ㄱ, ㄹ ③ ㄴ, ㄷ
- ④ ㄴ, ㄹ ⑤ ㄷ, ㄹ

10. 지도의 검게 표시된 지역에서 공통적으로 나타나는 기후 특성으로 바른 것은?



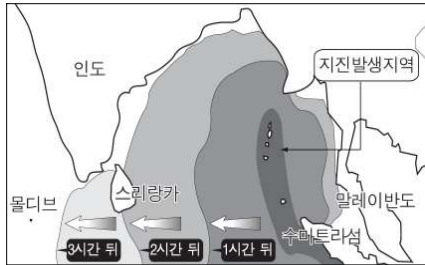
- ① 일교차가 크고 강수량이 적다.
- ② 연중 봄과 같은 기온이 나타난다.
- ③ 연중 기온이 높고 우기와 건기가 뚜렷하다.
- ④ 여름이 고온 건조하고 겨울은 온난 습윤하다.
- ⑤ 연교차가 작고 연중 강수량이 고르게 나타난다.

11. 다음 자료에 제시된 지형의 형성과 관계 깊은 모식도는? [3점]

히말라야가 과거에 해저였다는 대표적인 증거는 이 산맥의 높은 지역 곳곳에서 삼엽충, 암모나이트 등의 고생대, 중생대의 해양생물 화석이 발견되고 있다는 것이다. 이들 화석은 히말라야 산맥 일대에서 가장 인기 있는 관광 상품으로 판매되고 있다. (중략) 그러면 어떻게 해저였던 이곳이 세계에서 가장 높은 봉우리가 되었을까?

- ①
- ②
- ③
- ④
- ⑤

12. 다음은 지진해일이 확산되는 과정을 나타낸 것이다. 이러한 지진해일의 피해를 줄이기 위한 방법으로 적절하지 않은 것은?



- ① 댐을 건설하거나 하천을 정비한다.
- ② 바다에서 안전거리를 두고 집을 짓게 한다.
- ③ 해안가의 식생을 보존하고 나무를 심는다.
- ④ 화재, 구조물 붕괴 등에 따른 후속 피해의 방지책을 세운다.
- ⑤ 전 세계적인 예보체계를 구축하여 정보를 공유하고 대비한다.

13. 지도에 검게 표시된 산지의 특성으로 바른 것은? [3점]



- ① 시·원생대에 형성된 안정지괴이다.
- ② 지진과 화산활동이 활발한 지역이다.
- ③ 신생대 이후 조산운동으로 형성되었다.
- ④ 오랜 기간 침식을 받아 형성된 고원이다.
- ⑤ 철광석, 석탄 등의 자원이 주로 매장되어 있다.

14. 다음은 해안지형에 대한 수업 장면이다. 질문에 대해 잘못 대답한 학생은?

교사 : 해안 지형은 대체로 파랑, 조류, 바람의 작용에 의해 형성됩니다. 파랑의 작용에 의해 형성되는 지형에는 어떤 것들이 있나요?
 한별 : 해식애, 사빈, 파식대 등이 있습니다.
 교사 : 그림, 해안퇴적지형에는 어떤 것들이 있습니까?
 지훈 : 하천에서 공급된 모래가 퇴적된 사빈이나 사주가 있습니다.
 교사 : 그러면, 이번에는 해안침식지형의 종류를 말해볼까요?
 어진 : 해식애, 파식대, 해식동, 시스택 등이 있습니다.
 교사 : 사구는 어떻게 형성될까요?
 정식 : 사막에서는 바람에 의해 형성되지만 해안에서는 파랑의 작용으로 형성됩니다.
 교사 : 조류의 작용에 의한 해안지형에는 어떤 것이 있나요?
 민지 : 간석지가 있는데 자연정화능력이 탁월하여 세계의 여러 국가들이 계획적으로 보존하고 있습니다.

- ① 한별 ② 지훈 ③ 어진 ④ 정식 ⑤ 민지

15. 다음은 중국의 어느 지역에 대한 여행 안내서의 일부이다. 이를 보고 알 수 있는 지형의 형성 원인을 바르게 설명한 것은?



- ① 점성이 큰 용암이 분출하였다.
- ② 융기와 침강작용이 반복되었다.
- ③ 기반암이 바람에 의해 침식을 받았다.
- ④ 습윤한 지역으로 용식작용이 활발하였다.
- ⑤ 성질이 다른 기반암이 차별 침식을 받았다.

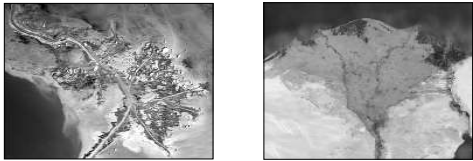
사회탐구 영역 (세계지리)

16. 세계의 해류에 대한 설명으로 바르지 않은 것은? [3점]



- ① A 지역은 한류와 난류가 만나 조경 수역을 이룬다.
- ② B 해류는 바람에 의해 일정한 방향으로 흐르는 해류이다.
- ③ C 해류는 주변지역의 고온 다습한 기후형성에 영향을 준다.
- ④ 북반구는 시계방향, 남반구는 반 시계방향으로 흐른다.
- ⑤ 해류의 흐름은 저위도와 고위도의 열 교환에 영향을 미친다.

17. 다음 위성 사진에 나타난 지형의 형성 요인으로 바른 것은?



- ① 바람에 의한 침식
- ② 빙하에 의한 퇴적
- ③ 유수에 의한 퇴적
- ④ 해수면 하강에 의한 침식
- ⑤ 암석의 경연차에 의한 차별 침식

18. 지도는 세계의 문화지역을 나타낸 것이다. 각 문화권에 대한 설명으로 바른 것은? [3점]



- ① A : 민족구성이 복잡하여 종교와 언어가 다양하다.
- ② B : 종교적인 결속력이 강하여 정치적으로 안정되어 있다.
- ③ C : 니그로 인종이 거주하며 주로 이슬람교를 믿고 있다.
- ④ D : 주민의 대다수는 원주민인 흑인과 백인의 혼혈족이다.
- ⑤ E : 원주민의 문화는 거의 사라지고 유럽문화가 이식되었다.

19. 다음은 어떤 두 농작물의 주요 재배지역을 나타낸 것이다. A 지역에 비해 B 지역이 갖는 특성으로 바른 것을 <보기>에서 고르면?

[3점]

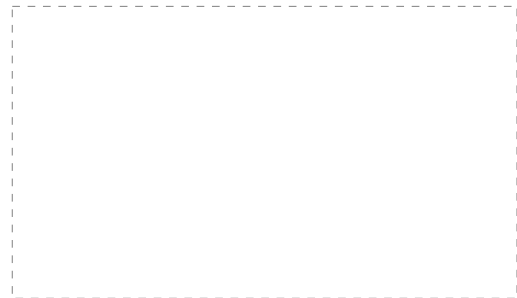


< 보 기 >

- ㉠. 노동생산성이 높다.
- ㉡. 상업적 농업이 행해진다.
- ㉢. 단위 면적 당 생산량이 많다.
- ㉣. 농가 1호당 경지면적이 작다.

- ① ㉠, ㉡ ② ㉠, ㉢ ③ ㉡, ㉣
- ④ ㉡, ㉣ ⑤ ㉢, ㉣

20. 다음은 어떤 자원의 주요 생산국과 소비국을 나타낸 자료이다. 이 자원에 대한 설명으로 바르지 않은 것은?



- ① 산업혁명의 원동력이 된 자원이다.
- ② 지역적 편재성이 매우 큰 자원이다.
- ③ 자원의 확보를 둘러싼 국제 분쟁이 많다.
- ④ 소비의 증가는 지구 온난화를 가속화시킨다.
- ⑤ 국제 가격 변동이 커서 세계 경제에 미치는 영향이 크다.

*** 확인사항**

○ 문제지와 답안지의 해당란을 정확히 기입(표기)했는지 확인하십시오.